

ГЛАВНОЕ УПРАВЛЕНИЕ ЮСТИЦИИ ГОМЕЛЬСКОГО ОБЛАСТНОГО ИСПОЛНИТЕЛЬНОГО КОМИТЕТА
УЧРЕЖДЕНИЕ «ГОСУДАРСТВЕННЫЙ АРХИВ ОБЩЕСТВЕННЫХ ОБЪЕДИНЕНИЙ ГОМЕЛЬСКОЙ ОБЛАСТИ»

ВИРТУАЛЬНАЯ ВЫСТАВКА АРХИВНЫХ ДОКУМЕНТОВ И ФОТОГРАФИЙ

**«ОНИ ПЕРВЫМИ ДЕРЖАЛИ ОБОРОНУ
ГОРОДА ГОМЕЛЯ»**

В ИЮЛЕ 1941 ГОДА ПО ПРИКАЗУ ВЕРХОВНОГО ГЛАВНОКОМАНДУЮЩЕГО И. СТАЛИНА В ГОРОДЕ ГОМЕЛЕ В ТЕЧЕНИЕ 10 ДНЕЙ БЫЛ СФОРМИРОВАН ПОЛК НАРОДНОГО ОПОЛЧЕНИЯ. УЖЕ К 10 ИЮЛЯ ПОЛК НАСЧИТЫВАЛ В СВОИХ РЯДАХ 2200 ЧЕЛОВЕК. ОСНОВНОЙ КОСТЯК ПОЛКА СОСТАВЛЯЛИ РАБОЧИЕ ПРЕДПРИЯТИЙ, СЛУЖАЩИЕ И ИНТЕЛЛИГЕНЦИЯ ГОРОДА ГОМЕЛЯ. СЛЕДУЕТ ОТМЕТИТЬ МНОГОЧИСЛЕННЫЙ ЕГО СОСТАВ - ЭТО БЕЛОРУСЫ, РУССКИЕ, ЛИТОВЦЫ, ЕВРЕИ, ПОЛЯКИ, УКРАИНЦЫ. ОРГАНИЗАТОРАМИ И КООРДИНАТОРАМИ ЕГО ДЕЯТЕЛЬНОСТИ БЫЛИ ГОМЕЛЬСКИЙ ГОРОДСКОЙ И РАЙОННЫЕ КОМИТЕТЫ КОММУНИСТИЧЕСКОЙ ПАРТИИ БОЛЬШЕВИКОВ БЕЛОРУССИИ (КП(Б)Б).

НЕСМОТря НА ОСТРУЮ НЕХВАТКУ ОРУЖИЯ И ОБМУНДИРОВАНИЯ, ПОЛК К 15 ИЮЛЯ 1941 ГОДА БЫЛ ПОЛНОСТЬЮ ВООРУЖЕН. ВСЕГО ЗА МЕСЯЦ НАПРЯЖЕННОЙ РАБОТЫ СИЛАМИ ПОЛКА И НАСЕЛЕНИЯ ГОРОДА БЫЛ СОЗДАН МОЩНЫЙ ОБОРОНИТЕЛЬНЫЙ РУБЕЖ ПО ЗАЩИТЕ ГОРОДА ГОМЕЛЯ.

В ЗАПАДНОЙ И СЕВЕРНОЙ ЧАСТЯХ ГОРОДА БЫЛ ВЫРЫТ ПРОТИВОТАНКОВЫЙ РОВ ПРОТЯЖЕННОСТЬЮ 28 КИЛОМЕТРОВ, КОТОРЫЙ ОКРУЖАЛ ГОМЕЛЬ. НА ОКРАИНАХ ГОРОДА БЫЛИ СООРУЖЕНЫ ЗАВАЛЫ, НАДОЛБЫ, ДОТЫ, БАРРИКАДЫ, ПРОТИВОТАНКОВЫЕ ЗАГРАЖДЕНИЯ.

ДО ПОДХОДА ПРОТИВНИКА К ПОДСТУПАМ ГОРОДА ПОЛК НАРОДНЫХ ОПОЛЧЕНЦЕВ НЁС ВСЮ ГАРНИЗОННУЮ СЛУЖБУ И ВЁЛ БОРЬБУ С НЕМЕЦКИМИ ШПИОНАМИ, ДИВЕРСАНТАМИ, ПАРАШЮТИСТАМИ И РАКЕТЧИКАМИ. В ЭТОТ ЖЕ ПЕРИОД ПОЛК ОКАЗАЛ БОЛЬШУЮ ПОМОЩЬ ПАРТИЙНЫМ, СОВЕТСКИМ И ХОЗЯЙСТВЕННЫМ ОРГАНИЗАЦИЯМ ПО ЭВАКУАЦИИ НАСЕЛЕНИЯ, ОБОРУДОВАНИЯ ПРЕДПРИЯТИЙ И ДРУГИХ ЦЕННОСТЕЙ ГОРОДА.

ПО ПРИКАЗУ КОМАНДОВАНИЯ ФРОНТА 15 АВГУСТА 1941 ГОДА, С ПРИБЛИЖЕНИЕМ
ВРАЖЕСКИХ ВОЙСК К ПОДСТУПАМ ГОРОДА, ПОЛК НАРОДНЫХ ОПОЛЧЕНЦЕВ ЗАНЯЛ
ОБОРОНУ. 16 АВГУСТА 1941 ГОДА ВСТУПИЛ В БОЙ С МНОГОКРАТНО
ПРЕВОСХОДЯЩИМИ СИЛАМИ ПРОТИВНИКА.

НАРОДНЫЕ ОПОЛЧЕНЦЫ ЧЕТВЕРО СУТОК, ДО ПОСЛЕДНЕГО ПАТРОНА, ГЕРОИЧЕСКИ
ВЕЛИ НЕРАВНУЮ БОРЬБУ, ОТРАЖАЯ ЯРОСТНЫЕ АТАКИ ТАНКОВ И ПЕХОТЫ
ПРОТИВНИКА, ЧЕМ ОБЕСПЕЧИЛИ ОТХОД ЧАСТЕЙ КРАСНОЙ АРМИИ.

ОПОЛЧЕНЦЫ ПОСЛЕДНИМИ ОСТАВИЛИ СВОЙ РОДНОЙ ГОМЕЛЬ И ВЛИЛИСЬ В СОСТАВ ДЕЙСТВУЮЩЕЙ КРАСНОЙ АРМИИ, А ЧАСТЬ, ПОД РУКОВОДСТВОМ СЕКРЕТАРЕЙ ОБКОМА, ГОРКОМА И РАЙКОМОВ КП(Б)Б УШЛИ В ЛЕСА И ПРОДОЛЖАЛИ ПАРТИЗАНСКУЮ БОРЬБУ В ТЫЛУ ВРАГА НА ТЕРРИТОРИИ ОККУПИРОВАННОЙ ОБЛАСТИ ДО ДНЯ ЕЁ ОСВОБОЖДЕНИЯ.

В 1975 ГОДУ В ГОМЕЛЬСКОМ ПАРКЕ ИМЕНИ А. В. ЛУНАЧАРСКОГО НА ПРАВОМ БЕРЕГУ РЕКИ СОЖ БЫЛ УСТАНОВЛЕН ПАМЯТНИК БОЙЦАМ ГОМЕЛЬСКОГО ПОЛКА НАРОДНОГО ОПОЛЧЕНИЯ.



**БОЛХОВИТИН АФАНАСИЙ МИХАЙЛОВИЧ - ИСПОЛНЯЮЩИЙ ОБЯЗАННОСТИ ПЕРВОГО СЕКРЕТАРЯ
ЖЕЛЕЗНОДОРОЖНОГО РАЙКОМА КП(Б)Б, УЧАСТНИК БОЁВ ПОЛКА НАРОДНОГО ОПОЛЧЕНИЯ**

Прислуженных всех стран, социалисты

Личный листок по учету кадров

Фамилия Болховитин имя Афанасий отчество Михайлович

1. Пол муж 2. Год и месяц рождения Июль 1906 3. Место рождения (по существующему административному делению) Калужь

4. Национальность русский 5. Соц. происхождение: а) бывш. сословие (звание родителей) мещанин б) основное занятие родителей до Октябрьской революции портняжнич. мастер в) основное занятие родителей после Октябрьской революции портняжнич. мастер 6. Основан профессии (занятия) к моменту поступления в партию сметовод 4 года

7. Соц. положение служащий 8. Партийность член ВКП(б) 9. Какой организацией принят и члены ВКП(б) Сод. комитет ВКП(б) Калужь 10. Партия Ревком 1926 № партбилета 0886608 или № карт. — 11. Стаж пребывания в ВЛКСМ не состоим

12. Состоя ли в других партиях (каких, где, с какого и по какое время) не состоим 13. Состоя ли ранее в ВКП(б) нет с какого и по какое время — в причины исключения или выбытия

14. Участвовал ли в оппозициях и антипартийных группировках (каких, когда) не участвовал

15. Членом какого профсоюза состоит и с какого года Зем. проф. Центра с 1917

16. Образование ср. спец. техникум

Дата (м-ц, год)	Партийное название учебного заведения (школа, вуз, техникум, школа, школа в проф.) и его местонахождение	Наименование факультета или отделения	Дата (м-ц, год) Вступил	Окончил или нет	Средний балл	Тип и характер работы в период обучения	Курс (курс)	Специальность (направление) обучения
1910	Местная школа		1910	нет				общее образование
1916	Местная школа		1916	нет				общее образование
1920	Местная школа		1920	нет				общее образование
1925	Местная школа		1925	нет				общее образование
1926	Местная школа		1926	нет				общее образование

17. Ученая степень (звание) не имею 18. Имеет ли научные труды и изобретения нет (перечень научных трудов и изобретений с указанием, по каким вопросам и где опубликованы, необходимо дать в приложениях). 19. Был ли за границей нет

Дата (м-ц, год)	По какому делу	В какой стране (указать город, место)	Цель поездки (пребывания)

20. Выполняемая работа с начала трудовой деятельности (включая военную службу)

Дата (м-ц, год)	Должность или выполняемая работа	Подразделение (учреждение, организация или предприятие)	Местонахождение учреждения или предприятия (указать город, район, область, край, республику)
1916	Сметовод	Портняжнич. мастер	Калужь
1920	Сметовод	305 Фабричная мастерская	Калужь
1921	Сметовод	Дом культуры ФККФ	Калужь
1925	Сметовод	Дом культуры ФККФ	Калужь
1926	Сметовод	Дом культуры ФККФ	Калужь
1928	Сметовод	Дом культуры ФККФ	Калужь
1930	Сметовод	Дом культуры ФККФ	Калужь
1931	Сметовод	Дом культуры ФККФ	Калужь
1935	Сметовод	Дом культуры ФККФ	Калужь
1936	Сметовод	Дом культуры ФККФ	Калужь
1938	Сметовод	Дом культуры ФККФ	Калужь
1939	Сметовод	Дом культуры ФККФ	Калужь
1940	Сметовод	Дом культуры ФККФ	Калужь
1941	Сметовод	Дом культуры ФККФ	Калужь

21. Работа по совместительству (в момент заполнения личного листа)

Дата (м-ц, год)	Должность или выполняемая работа	Подразделение (учреждение, организация или предприятие)	Местонахождение учреждения или предприятия (указать город, район, область, край, республику)

27. Отношение к военной службе в настоящее время:

1) снят с военного учета, 2) допризывник, 3) военнообязанный — рядового, младшего, среднего, старшего и высшего Класс состава (подчеркнуть). Должность, по которой состоит на учете Солд. ком. роты Род войск пехота Категория годности А-15

Военное звание только прошел переподготовку

29. Какие награды и поощрения имеет после Октябрьской революции

Когда награжден	Как награжден	За что награжден	Чем награжден
	<u>не имею</u>		

30. Привлекался ли к судебной ответственности (кем, когда, за что) и решение суда: не привлекался

31. Подвергался ли партиям как за время пребывания в ВКП(б) нет

Дата (м-ц, год)	Как партией	За что (указать дело)	Какие выданы партией
	<u>не имею</u>		

32. Где прошел проверку партдокументов Москва СССР с. Моск. Левашин полит. отдела с. Давыдовский Б. с. д. д.

33. Где провел обмен партдокументов Москва МВФ с. Моск. Левашин

34. Семейное положение в момент заполнения личного листа замуж, имею дочь, дочь Светлана 10 лет и сын Игорь 5 лет.

35. Домашний адрес Калужь Нов. Толеская 22 кв. 4. 3-й этаж 1941 г.

Личная подпись Болховитин Афанасий Михайлович

Подпись тов. Секретарь партийного комитета Заварухин

М.П. Секретарь партийного комитета

Полтавская, Гомель. 1425-2000 19 г.

22. Участие в центральных, республиканских, краевых, областных, окружных и городских выборах

Местонахождение выборного органа	Наименование выборного органа	Член или кандидат	Каким голосом	Дата выборов	Выбытие
Калужь	Сорсовет	член	—	1927	1928
Калужь	Ревизионная комиссия Райкома ВКП(б)	член	—	1928	1929
Смолень	Секретариат и комитет по коммунальному хозяйству Райкома Советов депутатов трудящихся	Секретарь	—	1941	по набору в армию

23. Знание иностранных языков и языков народностей СССР

Иностранный язык	Наименование языка, которым владеет (пишет, читает, говорит)	
	С л а с л о	Х о р о ш о
Иностранный	<u>не знаю</u>	
Языки народностей СССР	<u>русский</u>	

24. Участвовал ли в революционном движении и подвергался ли репрессиям за революционную деятельность до Октябрьской революции (за что, когда, каким) не участвовал и не подвергался

25. Служба в армиях:

а) в старой армии с не служил — последний высший чин —

б) в Кр. гвардии с не служил в каких должностях —

в) в РККА с 1920 по 1925 — последние высшая должность Нач. хозяйственной команды

г) участвовал ли в боях во время гражданской войны (где, когда и в качестве кого) участвовал в подавлении бунта Антонова в Ивановской губ. в 1921 г. в качестве командира взвода

26. Служил ли в войсках или учреждениях белых правительств нет (если служил, то указать, с какого по какое время, где и в каких должностях)

ЛИЧНЫЙ ЛИСТОК ПО УЧЕТУ КАДРОВ БОЛХОВИТИНА АФАНАСИЯ МИХАЙЛОВИЧА 3 АПРЕЛЯ 1941Г.

Автобиография
Болховитина Афанасия Михайловича

Родился 7 Января 1901 г. в г. Калуге. Отец А. П. Болховитин работал в Depto Калуга Союзно-Воздушный деп. с 1895, которого и последние два года пом. машиниста. Умер в 1918 г.

Мать, М. С. Кузьмина-Болховитина, до сих пор жива. Жила все время на уездном мурзе, вольнонаемной работницей. Умерла в 1914 г.

Со дня рождения народился на уездном мурзе. В 1910 г. по Май 1916 г. учился в г. Калуге в уезд. начальном училище, которое окончил и вступил в ряды пионерской организации. В 1916 г. по Август 1925 г. работал в Depto Калуга Союзно-Воздушный деп. в качестве машиниста паровозов и паровозных машинистов.

С Марта 1920 г. по Май 1921 г. служил в РККА при командирском и курсантском. Чл. ВКП(б) с 1921 г. В 1921 г. окончил 30-е Рабочие Советские курсы среднего технического РККА и вместе с курсантами, в должности машиниста везла, для направления в Томское губ. на подполковника А. И. Антонова. После распада и ухода с октября 1921 г. служил в должности пом. нач. ж. д. казначей, начальником рознаменного при восьми-уровневых заводских РККА в Бийске, Барнауле, Новосибирске и в Фрунзе. В 1923 г. для работы в должности старшего по деловому при казначейской работе.

С февраля 1923 г. по Январь 1925 г. работал в Depto Калуга Союзно-Воздушный деп. в качестве машиниста паровозов и паровозных машинистов.

С февраля 1925 г. по Январь 1926 г. работал в Depto Калуга Союзно-Воздушный деп. в качестве машиниста паровозов и паровозных машинистов.

505 С Января 1925 г. по Август 1928 г. работал в Местном Depto Калуга Союзно-Воздушный деп. в качестве машиниста паровозов. С Августа 1928 г. по Май 1930 г. работал в Дирекции железных дорог. В течение этого периода и исторически в течение 1931 г. по Ноябрь 1931 г. по предвизанию работал в Управлении ж. д. в качестве машиниста паровозов и паровозных машинистов в Управлении ж. д. в качестве машиниста паровозов.

По решению профсоюзной и партийной организации ж. д. в Ноябрь 1931 г. для командирования в Киев в Институт Инженеров ж. д. транспорта для работы на курсах технических организаторов, которые окончил в мае 1933 г. и получил звание техника специального назначения - специального специалиста.

С Мая 1933 г. по Май 1934 г. работал в Уездном отделении службы Вольнонаемных работников ж. д. в Киевском Институте Инженеров ж. д. транспорта. В Киевском Институте Инженеров ж. д. транспорта окончил курсы технических организаторов, которые окончил в мае 1933 г. и получил звание техника специального назначения - специального специалиста.

С Мая 1934 г. по Май 1936 г. работал в Уездном отделении службы Вольнонаемных работников ж. д. в Киевском Институте Инженеров ж. д. транспорта. В Киевском Институте Инженеров ж. д. транспорта окончил курсы технических организаторов, которые окончил в мае 1933 г. и получил звание техника специального назначения - специального специалиста. В августе 1934 г. избран членом президиума Дирекции ж. д. в качестве ж. д. в 1936 г. первым заместителем начальника отдела ж. д. в Киевском Институте Инженеров ж. д. транспорта. В августе 1934 г. избран членом президиума Дирекции ж. д. в качестве ж. д. в 1936 г. первым заместителем начальника отдела ж. д. в Киевском Институте Инженеров ж. д. транспорта. В августе 1934 г. избран членом президиума Дирекции ж. д. в качестве ж. д. в 1936 г. первым заместителем начальника отдела ж. д. в Киевском Институте Инженеров ж. д. транспорта.

С Января 1936 г. вступил в члены ВКП(б), партийный билет № 0886608. Работал членом бюро ж. д. в Depto Калуга Союзно-Воздушный деп. в 1937-38 г., членом ж. д. в Киевском Институте Инженеров ж. д. транспорта в 1939 г., секретарем ж. д. в Киевском Институте Инженеров ж. д. транспорта в 1940 г.

Решением отдела ж. д. в 1931 г. в Март 1940 г. избран членом парткома Управления Вольнонаемных работников ж. д. Партийных взысканий не имел. В отношении и антипартийной группировкой не участвовал.

Решением в 1929 г., родителем моей женой - отцу В. Савватееву проведено на работе, с 1892 г. по 1913 г. работа техническим машинистом, дежурным по бригадам, нач. отпущив Вольнонаемный деп. Союзно-Воздушный деп. Умер в 1913 г. Мать женой проведено на мурзе, на работе все время на уездном мурзе, в вольнонаемной и ж. д. в г. Калуге. Событиями родителем женой ни какой не имели.

Мой жена, Л. Д. Савватеева-Болховитина родилась в 1905 г. в 1922 г. в 17 лет пошла на работу и работала вольнонаемным машинистом в Управлении Союзно-Воздушный деп. Уездного ж. д. в Калужском Институте ж. д. в Уездном отделении Вольнонаемных работников ж. д. и уволилась в 1935 г. в связи с моим переводом в Москву и рождением сына.

Брат жена, В. Савватеев 1901 г. родился, с 1918 г. служил в РККА, член ВКП(б) с 1930 г., подполковник в настоящее время в Москве в Военной академии на учебе. Второй брат, Н. Савватеев 1909 г. родился член ВКП(б) работал на Калужском лесопильном заводе мастером бригады.

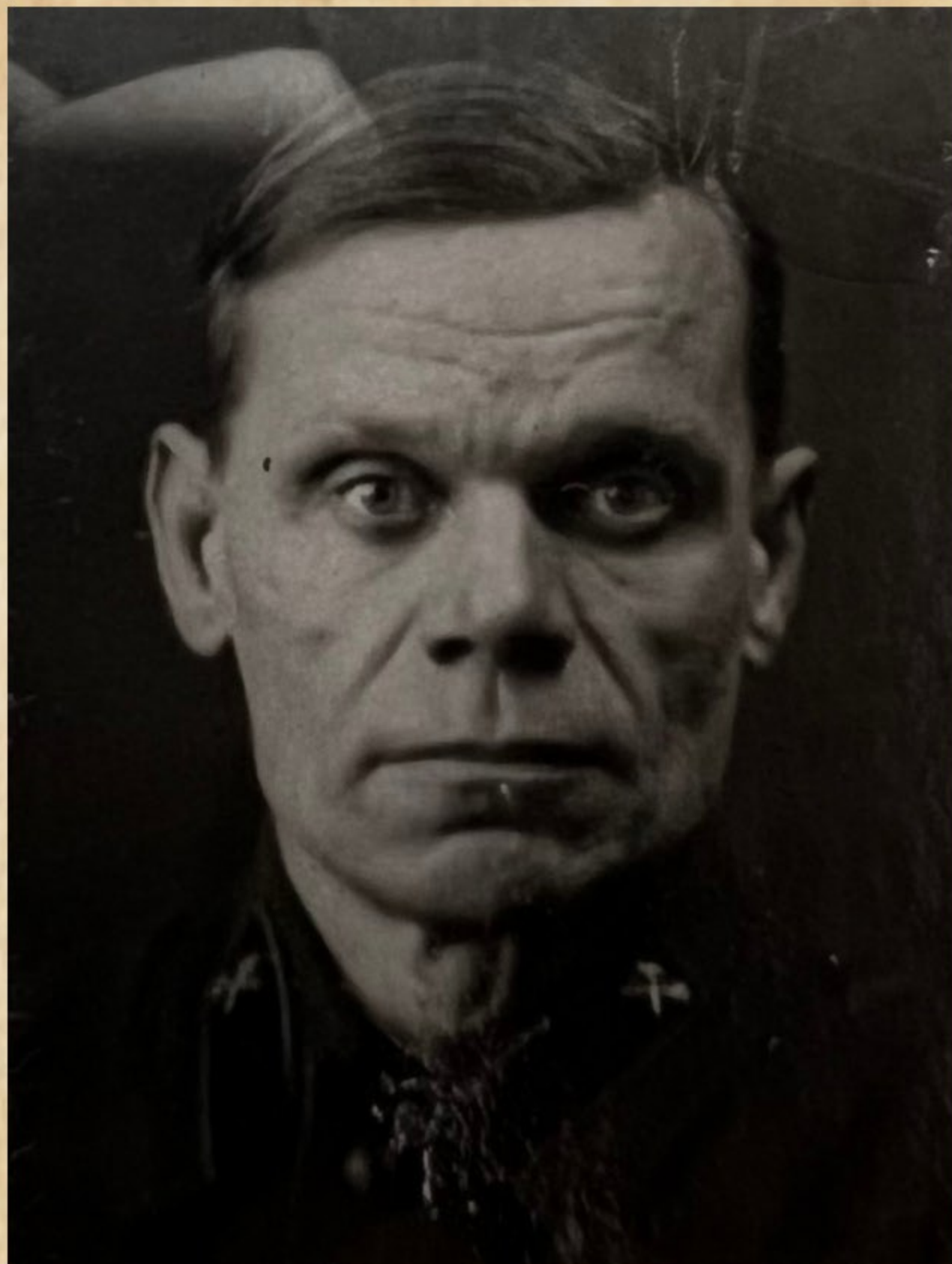
Мои родственники - брат, Константин работал с 1914 г. по 1919 г. инженером в Калужских машинах. В 1919 г. призван в РККА и убит в Дешинском сражении в связи с девятию. Брат Сергей 1914 г. родился, работал инженером на Калужском заводе НКПС.

Родительские как мой, так и сестры

всегда за границей нет и на долгие. Репрессированный и лишены избирательных прав по суду нет. Под судом не был.

На своем уездном имел, кроме женой, дочь Светлану 10 лет и сына Игоря 5 лет.

30/1-4/1. Савватеев /Болховитин/



**РАМБАЕВ ЕВГЕНИЙ ИВАНОВИЧ – ВТОРОЙ СЕКРЕТАРЬ ЦЕНТРАЛЬНОГО РАЙКОМА КП(Б)Б,
УЧАСТНИК БОЁВ ПОЛКА НАРОДНОГО ОПОЛЧЕНИЯ**

Личный листок по учету кадров



Фамилия Рамбаев имя Евгений отчество Иванович

1. Пол: мужской 2. Год и месяц рождения 1894 декабрь 3. Место рождения (во существующему административному делению): г. Казань, Татарская АССР

4. Национальность: русский 5. Соц. происхождение: а) были, сословие (звание родителей): крестьяне б) основное занятие родителей до Октябрьской революции: степной скотовод

6. После Октябрьской революции: степной скотовод, скотовод Основная профессия (занятие) к моменту вступления в партию: скотовод

7. Соц. положение: крестьянин 8. Партийность: чл. ВКП(б) 9. Какой организацией принят членом ВКП(б): Казанский горком ВКП(б) 10. Партийный билет: 1928 № 114 № партбилета: 8866723 или № карт: _____ 11. Стаж пребывания в ВЛКСМ с _____ по _____ 12. Состоял ли в других партиях (какая, где, с какого и по какое время): не состоял 13. Состоял ли ранее в ВКП(б) нет с какого и по какое время _____ и причины исключения или выбытия _____ 14. Участвовал ли в оповощных и антипартийных группировках (каких, когда): не участвовал

15. Членом какого профсоюза состоит и с какого года: гос. секта. делег. № 6 с 1937г.

16. Образование _____

Партийное подразделение	Партийное подразделение (полное наименование)	Дата вступления в партию (м-я, год)	Дата исключения (м-я, год)	Причина исключения
г. Казань, Горком ВКП(б)	г. Казань, Горком ВКП(б)	1928	1934	нет
г. Казань, Горком ВКП(б)	г. Казань, Горком ВКП(б)	1940/11	1941/12	нет

17. Ученая степень (звание): нет 18. Имеет ли научные труды и изобретения нет (перечень научных трудов и изобретений с указанием, по каким вопросам и где опубликованы, необходимо дать в приложении).

19. Был ли заграницей нет

Дата (м-я, год)	В какой стране (указать город, место)	Цель поездки (пребывания)

20. Выполняемая работа с начала трудовой деятельности (включая военную службу)

Дата (м-я, год)	Учреждение	Должность или наименование работы	Подробное название учреждения, организации или предприятия	Местонахождение учреждения или предприятия (указать город, район, область, край, республику)
1911	1913	Ученик - мушкетер	Мушкетерские роты г. Казань	г. Казань (Татарская АССР)
1915	1916	Молодой рабочий	Фабрика им. Кавказской железной дороги	г. Астрахань
1916	1917/18	Работник на железной дороге	Железнодорожные мастерские	г. Нижнекамск (Татарская АССР)
1917/18	1918/19	Красноармеец	Красноармейские подразделения	г. Казань, Татарская АССР
1918/19	1919/20	Красноармеец	Красноармейские подразделения	г. Казань, Татарская АССР
1918/19	1919/20	Красноармеец	Красноармейские подразделения	г. Казань, Татарская АССР
1919/20	1920	Молодой рабочий	Фабрика им. Кавказской железной дороги	г. Астрахань
1920	1922	Рабочий	Фабрика им. Кавказской железной дороги	г. Астрахань
1922	1925/26	Рабочий	Фабрика им. Кавказской железной дороги	г. Астрахань
1925	1926/27	Секретарь	Казанский горком ВКП(б)	г. Казань, Татарская АССР
1926/27	1928/29	Секретарь	Казанский горком ВКП(б)	г. Казань, Татарская АССР
1928/29	1930/31	Секретарь	Казанский горком ВКП(б)	г. Казань, Татарская АССР
1930/31	1931/32	Секретарь	Казанский горком ВКП(б)	г. Казань, Татарская АССР
1931/32	1932/33	Секретарь	Казанский горком ВКП(б)	г. Казань, Татарская АССР
1932/33	1933/34	Секретарь	Казанский горком ВКП(б)	г. Казань, Татарская АССР
1933/34	1934/35	Секретарь	Казанский горком ВКП(б)	г. Казань, Татарская АССР
1934/35	1935/36	Секретарь	Казанский горком ВКП(б)	г. Казань, Татарская АССР
1935/36	1936/37	Секретарь	Казанский горком ВКП(б)	г. Казань, Татарская АССР
1936/37	1937/38	Секретарь	Казанский горком ВКП(б)	г. Казань, Татарская АССР
1937/38	1938/39	Секретарь	Казанский горком ВКП(б)	г. Казань, Татарская АССР
1938/39	1939/40	Секретарь	Казанский горком ВКП(б)	г. Казань, Татарская АССР
1939/40	1940/41	Секретарь	Казанский горком ВКП(б)	г. Казань, Татарская АССР

21. Работа по совместительству (в момент заполнения личного листка)

Дата (м-я, год)	Учреждение	Должность или наименование работы

22. Участие в центральных, республиканских, краевых, областных, окружных и городских выборах

Местонахождение выборного органа	Название выборного органа	Число кандидатов	Какая должность	Дата выборов
г. Мозырь, БССР	Ген. Рабочая КПП	210	член	1936 1937/38
г. Казань	Городской Совет	чл. городского		1934 1935
г. Казань	РК КП(б) Татарской АССР	чл. районного		1936

23. Знание иностранных языков и языков народов СССР

Иностранный язык	Название языка, которым владеет (язык, диалект, говорок)	
	С	Х
Иностранный		
Народностей СССР	Татарский	Русский

24. Участвовал ли в революционном движении и подвергался ли репрессии за революционную деятельность до Октябрьской революции (за что, когда, каковы): не подвергался

25. Служба в армии:

- а) в старой армии с _____ по _____ последний вышший чин _____
- б) в Кр. гвардии с 1918/19 по 1918/19 в каких должностях: полк. комиссар
- в) в РККА с 1918/19 по 1920/21 последний вышший чин: полк. комиссар
- г) участвовал ли в боях во время гражданской войны (где, когда и в качестве кого): 1918, 1919 1920 Венский фронт 5 чин полковник (полк. комиссар)

26. Служил ли в войсках или учреждениях белых правительств нет (если служил, то указать, с какого по какое время, где и в каких должностях)

27. Отношение к военной службе в настоящее время:

1) снят с военного учета, 2) допризывник, 3) военнообязанный — рядового, младшего, среднего, старшего и высшего _____ состава (подчеркнуть). Должность, по которой состоит на учете: Рядовой НКВ Род войск _____ Категория должности: 1 класс Военное звание _____

28. Какие награды и поощрения имеет после Октябрьской революции

Когда награжден	Кем награжден	За что награжден	Чем награжден
1937г.	Арм. Совет	за успешное проведение	Знак отличия
	Особая комиссия	за успешное проведение	Знак отличия

29. Привлекался ли к судебной ответственности (кем, когда, за что) и решение суда:

не привлекался

31. Подвергался ли партзамесанию за время пребывания в ВКП(б) нет

Дата (м-я, год)	Кем замещено партзамесание	За что (статья устава)	Кем замещено партзамесание

32. Где прошел проверку партдокументов: г. Казань, Казанский райком ВКП(б)

33. Где прошел обмен партдокументов: г. Мозырь, Мозырский райком ВКП(б)

34. Семейное положение в момент заполнения личного листка: незамужем

35. Домашний адрес: г. Казань ул. Шоссейная д. 108 кв. 43

Е.И. Рамбаев 1941г.

Личная подпись: Рамбаев

Подпись тов. _____ заверяю: _____

Секретарь партийного комитета _____

_____ 19 _____ г.

Полосинчатая, Гомель. 1425-3000

ЛИЧНЫЙ ЛИСТОК ПО УЧЕТУ КАДРОВ РАМБАЕВА ЕВГЕНИЯ ИВАНОВИЧА 25 ЯНВАРЯ 1941Г.

Автобиография.

5

Я Рамбаев Евгений Иванович родился в 1892 г. в семье м-че в г. Казани, (Матарская АССР).
Отец мой работал в то время табельщиком на ф-ке цукриал Алафузова, мать работала давние годы ткачихой. В 1909-1910 годах учился в г. Казани в Городской Учительской Школе. Учился всего два года. Учёбу не кончил вследствие материальных условий семьи. Поступил работать по найму в 1911 г. в с. Шибашах Спасская р-на (на родине отца) Казанской губ. Работал учеником плотника и кустаря кузнечья Трещева. С 1911-1916 г. работал по разным городам Поволжья. В городах Малые, Самара, Актюбинск. Опять в с. Шибашах Казанской губ. В 1916 г. по призыву в Красную Армию, где проучился до 1921 года мая месяца. После демобилизации с 1921-1924 г. работал машинистом трелевочной станции на б. Завенцов по дор. С 1924-1929 г. слесарем мажорских садов (или электростанция 39) ст. Золотая-Коз. С 1929 г. - 1935 г. работал председателем районно-транспортного совета Осоавиахимия. С 1935-1938 г. работал на партийной работе секретарем парткома Кандушгорского резерва, парткома ст. Калмиковичи и секретарем Чувашского партийного комитета Калмиковичского пед. ин-та Чуваш. Затем был избран в состав комиссии Пембугинского уезда Чувашской по тем

500 встречались, что меня известил родом из б. Пальши (или Берашвидань или Коварденя р-н) и что мне нужно работать на границе Чуваш. После этого работал в Чувашском Бюро по 9. Министром по ро. касат, там кон. отсюда приехал и Чувашский Белорусский по дор. В феврале 1940 г. был избран вновь секретарем Чувашского партийного комитета Калмиковичского пед. ин-та Чуваш. Партия взвешивала не много. В партию вступил в 1921 году мая м-ча. По чужой и служебной не сошлись. Отца и мать умерли. Учился две сестры Оуна тивей в г. Горькие (Волгоград). Вторая в г. Слободском (Кировская обл). Рождественский репрессивных переговоров не имел ни их и себя никого. В другие партии не сошлись, в антипартийных группировках не участвовал. Самая сестра и 3-ья м. Сам, меня и сест. 17 1/2 лет, учился 9-ю классов 10-ю классов школы. Производственный сток работы на пром. Заводы имел 2 года

24/1/41 года Е. Рамбаев

АВТОБИОГРАФИЯ, НАПИСАННАЯ РАМБАЕВЫМ ЕВГЕНИЕМ ИВАНОВИЧЕМ 24 ЯНВАРЯ 1941Г.



ЮДИН ВЯЧЕСЛАВ ВАСИЛЬЕВИЧ - СЕКРЕТАРЬ НОВО-БЕЛИЦКОГО РАЙКОМА КП(Б)Б ПО КАДРОВЫМ ВОПРОСАМ, УЧАСТНИК БОЁВ ПОЛКА НАРОДНОГО ОПОЛЧЕНИЯ

Личный листок по учету кадров

Прочитать все страны



Фамилия Юдин имя Вячеслав отчество Васильевич
 1. Пол муж 2. Год и месяц рождения 1906 3. Место рождения (по существующему административному делению) ст. Таба ЗСФСР
 4. Национальность Русский 5. Соц. происхождение: а) бывш. состояние (звание родителей) Человек б) основное занятие родителей до Октябрьской революции Служащий
железнодорожника, после Октябрьской революции Служащий желез. дор. 6. Основная профессия (занятие) к моменту вступления в партию Рабочий
 7. Соц. положение Рабочий 8. Партийность Чл. ВКП(б) 9. Какой организацией принят член ВКП(б) Партийная организация в ст. Таба ЗСФСР
 10. Партия КПСС 11. Стаж пребывания в ВЛКСМ с 1925 г. по 1933 г.
 12. Состоял ли в других партиях (каких, где, с какого и по какое время) Не состоял

13. Состоял ли ранее в ВКП(б) Нет с какого и по какое время и причины исключения или выбытия
 14. Участвовал ли в оппозициях и антипартийных группировках (каких, когда) Не участвовал
 15. Членом какого профсоюза состоит и с какого года
 16. Образование Высшее не законченное

Среднее образование	Полное название учебного заведения (гара, вуза, техникума, школы, школы и др.) и его местонахождение	Название факультета или отделения	Дата (м-я, год)		Вид по окончании (диплом, аттестат, грамота, и др.)	Курс (группа) окончательного занятия в результате окончания учебного заведения
			Вступил	Окончил		
Среднее образование	Средняя школа № 1 ст. Таба ЗСФСР		1925	1931	Аттестат	
Среднее образование	Средняя школа № 2 ст. Таба ЗСФСР		1931	1934	Аттестат	1 курс
Среднее образование	Средняя школа № 3 ст. Таба ЗСФСР		1934	1934	Аттестат	
Среднее образование	Средняя школа № 4 ст. Таба ЗСФСР		1934	1935	Аттестат	Получил диплом ВКП(б)

17. Ученая степень (звание) Нет 18. Имеет ли научные труды и изобретения Нет (перечень научных трудов и изобретений с указанием, по каким вопросам и где опубликованы, необходимо дать в приложении). 19. Был ли за границей Нет

Дата (м-я, год)	В какой стране (указать город, место)	Цель поездки (пребывания)

20. Выполненная работа с начала трудовой деятельности (включая военную службу)

Дата (м-я, год)	Учреждение	Должность или выполняемая работа	Подробное название учреждения, организации или предприятия	Местонахождение учреждения или предприятия (указать город, район, какой области, края, республики)
с 1925 г.	Железнодорожная станция	Рабочий	Ст. Таба ЗСФСР	ЗСФСР, Ростовская область
с 1927 г.	Железнодорожная станция	Рабочий	Ст. Таба ЗСФСР	ЗСФСР, Ростовская область
с 1928 г.	Железнодорожная станция	Рабочий	Ст. Таба ЗСФСР	ЗСФСР, Ростовская область
с 1930 г.	Железнодорожная станция	Рабочий	Ст. Таба ЗСФСР	ЗСФСР, Ростовская область
с 1931 г.	Железнодорожная станция	Рабочий	Ст. Таба ЗСФСР	ЗСФСР, Ростовская область
с 1932 г.	Железнодорожная станция	Рабочий	Ст. Таба ЗСФСР	ЗСФСР, Ростовская область
с 1933 г.	Железнодорожная станция	Рабочий	Ст. Таба ЗСФСР	ЗСФСР, Ростовская область
с 1934 г.	Железнодорожная станция	Рабочий	Ст. Таба ЗСФСР	ЗСФСР, Ростовская область
с 1935 г.	Железнодорожная станция	Рабочий	Ст. Таба ЗСФСР	ЗСФСР, Ростовская область

21. Работа по совместительству (в момент заполнения личного листка)

Дата (м-я, год)	Учреждение	Должность или выполняемая работа	Местонахождение учреждения или предприятия

22. Участие в центральных, республиканских, краевых, областных, окружных и городских выборных органах

Местонахождение выборного органа	Название выборного органа	Член или кандидат	Дата	
			Избран	Выбыл

23. Знание иностранных языков и языков народностей СССР

Иностранные языки	Название языка, которым владеет (знает, читает, говорит)	
	С а з ж е	Х о р о ш о
Иностранные	<u>Нет</u>	<u>Нет</u>
Народностей СССР	<u>Нет</u>	<u>Русский</u>

24. Участвовал ли в революционном движении и подвергался ли репрессии за революционную деятельность до Октябрьской революции (за что, когда, каковы)

Нет

25. Служба в армии:

а) в старой армии с _____ по _____ последний высший чин Нет
 б) в Кр. гвардии с _____ по _____ в каких должностях Нет
 в) в РККА с _____ по _____ последняя высшая должность Полковник полк. комиссар
 г) участвовал ли в боях во время гражданской войны (где, когда и в качестве кого)

26. Служил ли в войсках или учреждениях волеи правительства (если служил, то указать, с какого по какое время, где и в каких должностях)

Нет

27. Отношение к военной службе в настоящее время:

1) снят с военного учета, 2) допризывник, 3) военнообязанный—рядового, младшего, среднего старшего и высшего. _____ состава (подчеркнуть). Должность, по которой состоит на учете Полковник Род войск Четверо Категория должности _____

28. Военное звание Полковник

Когда награжден	Кем награжден	За что награжден	Чем награжден

29. Какие награды и поощрения имеет после Октябрьской революции

Нет

30. Привлекался ли к судебной ответственности (кем, когда, за что) и решения суда Нет

31. Подвергался ли партизанским за время пребывания в ВКП(б)

1935-1937 Партизанский отряд в ЗСФСР был назначен на работу в РККА с партизанской группой за свои заслуги на фронте.
 1938 Партизанский отряд в ЗСФСР восстановлен в партизанской группе в РККА по личному приказу начальника партизанской группы.

32. Где прошел проверку партдокументов ЗСФСР, Ростовская область, ст. Таба

33. Где прошел обмен партдокументов ЗСФСР, Ростовская область, ст. Таба

34. Семейное положение в момент заполнения личного листка Вдов.

35. Домашний адрес ЗСФСР, Ростовская область, ст. Таба, ул. Коммунистическая, 44.

Личная подпись Юдин
 Подпись тов. _____
 Секретарь партийного комитета _____

ЛИЧНЫЙ ЛИСТОК ПО УЧЕТУ КАДРОВ ЮДИНА ВЯЧЕСЛАВА ВАСИЛЬЕВИЧА 27 ДЕКАБРЯ 1939Г.

Автобиография

Юдин Вячеслав Васильевич.

6
5

Родился в 1906 г. на ст. Лаба, БССР в семье служащего жел. дороги. В 1915 г. во время империалистической войны наша семья была эвакуирована со ст. Лаба на ст. Флодун, где отец работал дежурным по блок-посту между Флодуном и Рогатком. В 1919 г. в Флодуне умерла мать и в том же году отец был переведен на ст. Сорогини Белорусской жел. дор. Дежурным по станции. В 1920 г. отец умер. До смерти отца я находился на иждивении родителей. После смерти отца оставшись круглой сиротой я пошел работать батраком к крестьянам Сер. Зеленого, того же ср., Домановичского района, Волесской области, БССР. Работал батраком до мая месяца 1927 г. С мая 1927 г. по сентябрь 1928 г. работал сторожем лесосек в Мозирском ком. тресте.

⁵⁰⁵ В сентябре 1928 г. был призван в РККА, где прослужил Действительный срок службы до августа 1930 г. В августе 1930 г. поступил учиться в Гомельский Тиевский рабфак. По окончании рабфака в сентябре 1931 г. поступил учиться в Гомельский Институт. В мае месяце 1932 г. поступил в Коштомгола БЧК, БВО на должность секретаря Коштомгола Тивизин. В январе 1934 г. был назначен помощником эскадрона 32 к.п., БЧК. В сентябре 1934 г. был послан на Московские годичные курсы усовершенствования состава РККА им. Ленина. По окончании курсов в ноябре 1935 г. ^{возвратился} в 32 к.п., БЧК, где продолжал службу до апреля 1937 г. В апреле месяце 1937 г. был назначен помощником полковой школы 62 мехполка, БЧК, где проучился до 19 июня 1938 г. 19 июня 1938 г. по клеветническим слухам был арестован органами УНКВД. Для производства следствия.

2 декабря 1938 г. был освобожден из под стражи ввиду необоснованного ареста по клеветническим материалам.

В феврале месяце 1939 г. поступил работать в качестве зав. тех. учредой на Гомельский Высшескошзвнат. В сентябре месяце 1939 г. поступил работать в Гомельскую Фелидшерскую школу в качестве преподавателя истории народов БССР, где и работаю в настоящее время.

Член ВКП(б) с апреля 1930 г. Партизанский не являлся. В Трудовой партии не состоял. Не антипартийными группировками не принимал. Под судом не состоял. Родных и знакомых за границей не имел. Семейное положение - вдов.

15. II. 1940 г.
Гор. Гомель.

АВТОБИОГРАФИЯ, НАПИСАННАЯ ЮДИНЫМ ВЯЧЕСЛАВОМ ВАСИЛЬЕВИЧЕМ 15 ФЕВРАЛЯ 1940 Г.



**КАЗИМИРОВ АЛЕКСАНДР ИВАНОВИЧ – КОМИССАР І БАТАЛЬОНА ГОМЕЛЬСКОГО ПОЛКА
НАРОДНОГО ОПОЛЧЕНИЯ**

Пролетарии всех стран, соединяйтесь!

ЛИЧНЫЙ ЛИСТОК ПО УЧЕТУ КАДРОВ

Фамилия Казимиров имя Александр отчество Иванович

1. Пол муж Год и месяц рождения 1902 3. Место рождения (по существующему административному делению) с. Красное Силингского р.д. 4. Национальность белорус

5. Соц. происхождение: а) быш. сословие (звание) родителей _____ б) основное занятие родителей до Октябрьской революции работчик - музык., после Октябрьской революции работчик - музык. 6. Основная профессия (занятие) к моменту вступления в партию работчик раб. - 3-е 7. Соц. положение служащий 8. Партийность чл. КПР (как по этой профессии) 9. Какой организацией принят в члены ВКП(б) Силингским ЦКР 10. Партийная работа: а) партбилет № 0162926 или карт. _____ б) стаж пребывания в ВЛКСМ с 1926 по 1926 12. Состоит ли в других партиях (каких, где, с какого и по какое время) не состоит 13. Состоял ли ранее в ВКП(б) нет с какого и по какое время _____ и причина исключения или выбытия _____ 14. Участвовал ли в оппозициях и антипартийных группировках (каких, когда) не участвовал 15. Членом какого профсоюза состоит и с какого года Полицейский профсоюз 16. Образование высшее 3 курса нем. языка в Ленинградском университете

Партийная организация	Дата вступления	Дата исключения	Причина
Красненский Силингский уездный комитет ВКП(б)	1910	1914	да
Силингский уездный комитет ВКП(б)	1915	1917	нет
Силингский уездный комитет ВКП(б)	1918	1921	нет
Силингский уездный комитет ВКП(б)	1921	1922	да
Силингский уездный комитет ВКП(б)	1926	1928	да

17. Ученая степень (звание) нет 18. Имеет ли научные труды и изобретения нет (перечень научных трудов и изобретений с указанием, по каким вопросам и где опубликованы, необходимо дать в приложениях). 19. Был ли за границей нет

Дата (м.ч. год)	В какой стране (указать город, место)	Цель поездки (пробытия)

20. Выполняемая работа с начала трудовой деятельности (включая военную службу)

Дата (м.ч. год)	Должность или выполняемая работа	Полное наименование учреждения, организации или предприятия	Местонахождение учреждения или предприятия (указать город, район, какой области, края, республики)
IV-1924	Бухгалтер	Полит. Комитет при уездном комитете ВКП(б)	г. Красное Силингский уезд
VI-1925	Зав. Секцией	Биржа - Труда	г. Силингский уезд
XI-1925	Курсант	Селигский курс	г. Москва
IV-1929	Председатель	Вагоно-огородное М-во	г. Тихорецк, БССР
VII-1929	Заведующий	Вагоно-огородное М-во	г. Силингский уезд
II-1930	Председатель	Колхоз. Кооптатив	г. Ураинск БССР
XI-1930	Бухгалтер	Райсовет Силингского уезда	г. Ураинск БССР
VI-1932	Председатель	Райсовет Силингского уезда	г. Ураинск БССР
II-1933	Заведующий	Райсовет Силингского уезда	г. Ураинск БССР
IV-1935	Редактор	Газета "Колхозное строительство"	г. Ураинск БССР
IV-1935	Заведующий	Райсовет Силингского уезда	г. Ураинск БССР
VI-1936	Инспектор	Райсовет Силингского уезда	г. Ураинск БССР
V-1937	Инспектор	Райсовет Силингского уезда	г. Ураинск БССР
VI-1938	Инспектор	Райсовет Силингского уезда	г. Ураинск БССР

21. Работа по совместительству (в момент заполнения личного листка)

Дата (м.ч. год)	Должность или выполняемая работа	Полное наименование учреждения, организации или предприятия	Местонахождение учреждения или предприятия (указать город, район, какой области, края, республики)

22. Участие в центральных, республиканских, краевых, областных, окружных, городских выборных органах

Местонахождение выборного органа	Название выборного органа	В качестве кого избран	Какого созыва	Дата (месяц, число) избрания	Дата (месяц, число) выбытия
г. Ураинск, БССР	Ураинский район	Членом	I	1936-1938	

23. Знание иностранных языков и языков народов СССР

Иностранный язык	Название языков, которыми владеет (писать, читать, говорить)	
	Слабо	Хорошо
Иностранный	Не знает	
Языков СССР	Украинский и белорусский	

24. Участвовал ли в революционном движении и подвергался ли репрессиям за революционную деятельность до Октябрьской революции (за что, когда, какими) _____

25. Служба в армии:

а) в старой армии с _____ по _____ в должности _____

б) в Кр. гвардии с _____ по _____ в должности _____

в) в РККА с _____ по _____ в должности _____

г) участвовал ли в боях во время гражданской войны (где, когда и в качестве кого) _____

26. Служил ли в войсках или учреждениях белых правительств _____ (если служил, то указать, с какого по какое время, где и в каких должностях) _____

27. Отношение к военной службе в настоящее время:

1) снят с военного учета, 2) допризывник, 3) военнообязанный—рядового, младшего, среднего, старшего и высшего _____ состава (подчеркнуть). Должность, по которой состоит на учете наемный рабочий Род войск артиллерия Категория должности _____

28. Военное звание наемный рабочий

29. Какие награды и поощрения имеет после Октябрьской революции

Когда награжден	Кем награжден	За что награжден	Чем награжден
			нет

30. Привлекался ли к судебной ответственности (кем, когда, за что) и решение суда: нет

31. Подвергался ли партизанским за время пребывания в ВКП(б) _____ (да, нет)

Дата (м.ч. год)	Кем привлечено к ответственности	За что (сущность дела)	Кем освобождено от ответственности	Когда и кем освобожден

32. Где прошел проверку партдокументов _____ (район, область, название ревком. парторганизации)

33. Где прошел обмен партдокументов Краснодарский РК-Войск БССР (название ГК, РК, область)

34. Семейное положение в момент заполнения листа женат Имя жены Чемберга Ганна

35. Домашний адрес Ураинск Коммунального узла № 109 1938 г. 22-й (дата заполнения)

Личная подпись Казимиров Подпись тов. _____ Секретарь партийного комитета _____

1938 г. 380-110

ЛИЧНЫЙ ЛИСТОК ПО УЧЕТУ КАДРОВ КАЗИМИРОВА АЛЕКСАНДРА ИВАНОВИЧА. 22 ИЮЛЯ 1938 Г.

Моя автобиография

Я родился в с. Красном Веневского района. Мои
мать работала до 1934 года на лесной дороге Рысь
улице воеводские бригады - пенногор. Я учился в школе
не до 1924 года. Учился в Красненской основной школе,
после пошел в Веневское военное-начальное
училище в котором учился с 1914 по 1918 год.

В 1919 году я пошел в Веневскую лесную дорогу
кучером 2-й ступени, где проработал 2 года и
за невозможности дальше продолжать учебу
вынужден был оставить школу и пошел учиться
на лесничий в Курск при управлении Западной дороги,
Октябрьский Курск и др. За время безработицы
устроился на работу не смог.

В 1921 году я пошел на сельскохозяйственные курсы
при Веневском губернском управлении, которые
окончил в 1923 году. Работал на разных времен-
ных работах.

В 1924 году я не попал на сельскохозяйственные курсы
высшей ступени в Веневском военном-начальном
училище в Красную Армию и был направлен
в 1-й пехотный артиллерийский дивизион, где был
сержантом вольного расчета, там вступил в
Коммунистическую партию, а в мае в 1925 году вступил
в кандидатскую партию.

В 1925 году демобилизованный с Красной Армии я

был направлен воеводским ⁵⁰⁵ ~~Учреждением~~ КПКП/Б
на работу в Веневскую бригаду кучера и работал
Зел. Селушкой, был членом бригады, председателем
общественной организации, отв. по надзору над деревней.

После я работал временно м-уч. Зел. Селушкой
Колхоза, а при начале Коммунистической
партии военным воеводским окружением партией
на работу в деревню. В 1930 году я работал председа-
телем колхоза "Коммунизм" Бабушкинского сельсовета
Уваровского района, а затем был избран РККП/Б
и членом обл. секретариата Уваровского райсовета.
Особо отличился, после был председателем по совхозу
названия с 1930-34 год был организатором
расширения "Звезда"

В 1933 году был РККП/Б военным на работу в редак-
цию Уваровского райсовета, где работал по 1935 год.
РККП/Б и УККП/Б в 1935 году был избран
редактором районного комитетского издания колхоза
"Коммунизм" Уваровского района. В колхозе был
"партией". По индивидуальным договорам
редактором был избран в районном комитете
УККП/Б и направлен в секретариат м-уч 1935 года
зам. редактора Куровской райгазеты

В мае 1936 года избран членом Куровской
обл. РККП/Б, а в мае 1937 году районной
Уваровской бригады 2-м секретарем РККП/Б
на этой работе работал по апрелю 1938 года

В апреле м-уч 1938 года был утвержден УККП/Б
зам. секретарем районного комитета Веневского
района, на этой работе работал по сентябрю 1938 г.

Мин, на этой работе работал секретарем
В 1939 году избран членом секретариата
РККП/Б, а в октябре избран в районном комитете
Веневского района партией и членом бюро
в районном комитете "Звезда" Веневского
района. В декабре 1940 года утвержден Зав. Секретариата
Уваровского района и членом областного
комитета партией.

Из расквартальных, непрессованных документов
никого не имел

10/140г.

Казимир



**ПАТЫКО АНАТОЛИЙ ДМИТРИЕВИЧ, ПОЛИТРУК ПЕРВОЙ РОТЫ I-ГО БАТАЛЬОНА ГОМЕЛЬСКОГО
ПОЛКА НАРОДНОГО ОПОЛЧЕНИЯ**

Личный листок по учету кадров



Фамилия Патыко имя Анатолий отчество Дмитриевич
 1. Пол мужск 2. Год и месяц рождения 1916г. 3. Место рождения (по существующему административному делению) БССР м. по Мог
 4. Национальность русский 5. Соц. происхождение: а) бывш. сословие (звание родителей) крестьяне б) основное занятие родителей до Октябрьской революции служащий Контрреволюция, после Октябрьской революции служащий комбучуча Основная профессия (звание) к моменту вступления в партию учитель, высший рабочий
 7. Соц. положение служащий 8. Партийность КПБ 9. Какой организацией принят в члены ВКП(б) ОК и ОК Жамб 10. Партистаж 1940г. № партбилета 3310929 или № к/карт. 11. Стаж пребывания в ВЛКСМ с 1932г. по н.в.
 12. Состоял ли в других партиях (каких, где, с какого и по какое время) н.в.

13. Состоял ли ранее в ВКП(б) н.в. с какого и по какое время и причины исключения или выбытия
 14. Участвовал ли в оппозициях и антипартийных группировках (каких, когда) н.в. не участвовал
 15. Членом какого профсоюза состоит и с какого года Могилевская обраб. индустрия
 16. Образование среднее

Общие и специальные	Полное название учебного заведения (вуза, техникума, комвуза, школы и проч.) и его местонахождение	Название факультета или отделения	Дата (м-я, год)		Курс (группа)
			Вступления	Окончания или выезда	
Партийно-политич.	Средняя школа №4 г.р. Гомель		1934		8 класс
	Мех-машинистр. институт г. Гомель	механиз.	1935		1 курс
	Курсы при Гомельском Совнартшколе				

17. Ученая степень (звание) н.в. 18. Имеет ли научные труды и изобретения н.в. (перечень научных трудов и изобретений с указанием, по каким вопросам и где опубликованы, необходимо дать в приложении). 19. Был ли заграницем н.в.

Дата (м-я, год)	С какого времени	По какое время	В какой стране (указать город, место)	Цель поездки (пребывания)

505

20. Выполняемая работа с начала трудовой деятельности (включая военную службу)

Дата (м-я, год)	Учреждение	Должность или выполняемая работа	Подобное название учреждения, организации или предприятия	Местонахождение учреждения или предприятия (указать город, район, область, край, республику)
10/1930		Служащий	Средняя школа	г.р. Гомель
11/1931	Могилевский	М. 8 класс	М. 8 класс	Белорусская сср
11/1932	Служащий	Средняя школа	М. 10	г.р. Гомель
11/1933	Могилевский	Служащий	Служащий	Белорусская сср
11/1934	Могилевский	Служащий	Сл. №4	Белорусская сср
11/1938	Служащий	Средняя школа	№ 6	г.р. Гомель
10/1939	Учитель	Средняя школа	№ 6	Белорусская сср
20/1939	Секретарь	Механический	Механический	г.р. Гомель
30/1939	Камб	или м. Екалова	РККА	Белорусская сср
29/1939	Инструктор	РККА		г.р. Мухомин М. обл.
5/1940	Инструктор	РККА		г.р. Гомель
	Инструктор	РККА		Белорусская сср

21. Работа по совместительству (в момент заполнения личного листка)

[Handwritten signature]

22. Участие в центральных, республиканских, краевых, областных, окружных и городских выборах

Местонахождение выборного органа	Название выборного органа	Число голосов	Класс состава	Дата выборов, выборы

23. Знание иностранных языков и языков народностей СССР

Иностранный язык	Название языков, которыми владеет (видит, читает, говорит)	
	Слабо	Хорошо
Иностранный		
Народностей СССР	Русский, Белорусский	

24. Участвовал ли в революционном движении и подвергался ли репрессиям за революционную деятельность до Октябрьской революции (за что, когда, каким) н.в.

25. Служба в армиях:

а) в старой армии с _____ по _____ последний высший чин _____
 б) в Кр. гвардии с _____ по _____ в каких должностях _____
 в) в РККА с _____ по _____ последняя высшая должность _____
 г) участвовал ли в боях во время гражданской войны (где, когда и в качестве кого) н.в.

26. Служил ли в войсках или учреждениях белых правительств н.в. (если служил, то указать, с какого по какое время, где и в каких должностях)

27. Отношение к военной службе в настоящее время:

1) снят с военного учета, 2) допризывник, 3) военнообязанный—рядового, младшего, среднего, старшего и высшего _____ состава (подчеркнуть). Должность, по которой состоит на учете _____ Род войск _____ Категория должности _____

28. Какие награды и поощрения имеет после Октябрьской революции

Когда награжден	Кем награжден	За что награжден	Чем награжден

30. Привлекался ли к судебной ответственности (кем, когда, за что) и решение суда: н.в., не привлекался

31. Подвергался ли партизанскому за время пребывания в ВКП(б)

Дата (м-я, год)	Кем наложено партизанское	За что (сущность дела)	Какие наложения партизанские

32. Где прошел проверку партдокументов _____ (город, область, название органа, территория)

33. Где прошел обмен партдокументов _____ (район, край, область)

34. Семейное положение в момент заполнения личного листка холост

35. Домашний адрес: г. Гомель Комсомольская 24 кв. 14

22 мая 1940г.
 Личная подпись Ан. Патыко
 Подпись тов. _____ Секретарь партийного комитета _____
 19 г.

ЛИЧНЫЙ ЛИСТОК ПО УЧЕТУ КАДРОВ ПАТЫКО АНАТОЛИЯ ДМИТРИЕВИЧА. 22 МАЯ 1940Г.

Автобиография

9

Я, Патыко Анатолий Дмитриевич
родился в семье служащего конторщика
в поселке Ледяной Восточной сев. 1916 году.
В 1926 году поступил заниматься в
среднюю школу гор. Стародуба, где
окончил шесть классов. В 1930 году
отца переводят на работу в гор.
Костинорск и в связи с ликвидацией
округа в гор. Киселовск, где я занимаюсь
в 7^{ом} классе. В 1931 году отца призвали
и семья состоящая из матери меня
и сестры переехала в гор. Волчанск, где
мать поступила работать на
телеграфную станцию в качестве
телеграфистки. Свободное время на
МВРЗ в колхозном часу в качестве
машины учета. Я поступил учиться
в 4^ю по-9 школу, здесь в 1932 году
поступил (учиться) в сред. школу
В 1934 году окончил 9^{ые} классов и
поступил заниматься в Волчанский
механико-машиностроительный
институт занимаясь на 1^{ом} курсе.
18/10 1935 года ИК ЛКСМБ был послан
на работу в среднюю школу № 8
или 5^ю Воловцурия. Работал в средних
школах № 10, № 4, № 6 в Волчанске в
качестве старшего помощника и

учителя классов 1-4 по 20/10 39г. В
1938 году (подробнее) работал в см
№ 6 был принят в канцелярию ИКМБ/
Меркантиль по малым и средним
школам гор. Волчанск. За работу в школах
был несколько раз отлучен от работы
с 20/10 39 года работал освобожденным
секретарем комитета ЛКСМБ
Меркантиль и т.п. Призывался в 1937 году
был в Мертвогоральском воеводе РККА
В 1939г. с 24/10 по 1/10 40г. был в картах
РККА в гор. Кургане, освобожден
по состоянию здоровья. с 5/10 40 года
работал мастером этой промпарти
ИК ЛКСМБ. В 1940 году аттестован
в связи с тем что он не имеет
Взрослый не имеет.
Из разоблаченных за пропаганду
школа не имеет.

11/10 1940 год А. Патыко

АВТОБИОГРАФИЯ, НАПИСАННАЯ ПАТЫКО АНАТОЛИЕМ ДМИТРИЕВИЧЕМ. 15 МАЯ 1940Г.



**ЛИСОВСКИЙ ВЕНЕДИКТ АМИТРИЕВИЧ - ЗАВЕДУЮЩИЙ ВОЕННЫМ ОТДЕЛОМ ГОМЕЛЬСКОГО
ГОРКОМА КП(Б)Б, УЧАСТНИК БОЁВ ПОЛКА НАРОДНОГО ОПОЛЧЕНИЯ**

Личный листок по учету кадров

Пролетарии всех стран



Фамилия Лисовский имя Венедикт отчество Дмитриевич
 1. Пол муж. 2. Год и месяц рождения 14/10 1915. 3. Место рождения (по существующему административному делению) БССР, Гомель
 4. Национальность белорус. 5. Соц. происхождение: а) бывш. сословие (звание родителей) рабочий б) основное занятие родителей до Октябрьской революции кандидат технических наук, после Октябрьской революции доктор в. Основная профессия (занятие) к моменту вступления в партию доктор МВХ Горсов с 1938.
 7. Соц. положение бюрократ 8. Партийность член КПС. Какой организацией принят в члены ВКП(б) домашний отисовский сов. 10. Партия 18. 1939. № партбилета 1913536 или №/карты 147669. 11. Стаж пребывания в ВЛКСМ с 1938 по 1940
 12. Состоял ли в других партиях (каких, где, с какого и по какое время) нет

13. Состоял ли ранее в ВКП(б) нет с какого и по какое время - и причины исключения или выбытия -
 14. Участвовал ли в оппозициях и антипартийных группировках (каких, когда) нет
 15. Членом какого профсоюза состоит и с какого года с 1938. Фабрич. сов. Чиретов
 16. Образование среднее

Полное наименование учебного заведения (вуз, вузм, техникум, колледж, школа и проч.) и его местонахождение	Название факультета или отделения	Дата (м-н, год) Вступил	Дата (м-н, год) Окончил	Среднее образование	Вид и характер работы	Виды (указать специальности, курсы и результаты освоения учебных курсов)
<u>Гомельская сш №2</u>	<u>7-летка</u>	<u>1921</u>	<u>1928</u>	<u>да</u>	<u>образов. труд.</u>	<u>образов. труд.</u>
<u>Гомельский тех. деп. деп. 333</u>	<u>Техникум</u>	<u>1930</u>	<u>1933</u>	<u>нет</u>	<u>3</u>	<u>Слесарь пар.</u>

17. Ученая степень (звание) нет 18. Имеет ли научные труды и изобретения нет (перечень научных трудов и изобретений с указанием, по каким вопросам и где опубликованы, необходимо дать в приложениях). 19. Выл ли за границей нет

Дата (м-н, год) С какого времени	По какое время	В какой стране (указать город, место)	Цель поездки (пребывания)
		<u>Гомель</u>	

20. Выполняемая работа с начала трудовой деятельности (включая военную службу)

Дата (м-н, год) Вступил	Дата (м-н, год) Уволен	Должность или выполняемая работа	Подробное название учреждения, организации или предприятия	Местонахождение учреждения или предприятия (указать город, район, область, край, республику)
<u>1921/10</u>	<u>1928</u>	<u>ученик в 2-ой семиместке</u>	<u>2-ой тех. деп. школа</u>	<u>Гомель</u>
<u>1930/10</u>	<u>1933/10</u>	<u>ученик в 3-ей семиместке</u>	<u>Гомельский тех. деп. деп. 333</u>	<u>Гомель</u>
<u>1933/10</u>	<u>1937/10</u>	<u>слесарь</u>	<u>2-ой Бел. арм. парк</u>	<u>Москва</u>
<u>1937/10</u>	<u>1938/10</u>	<u>слесарь</u>	<u>Московское Воентех. Машиностроение НК</u>	<u>Гомель</u>
<u>1938/10</u>	<u>1940/10</u>	<u>слесарь</u>	<u>16 СШ.</u>	<u>Гомель</u>
<u>1940/10</u>	<u>1940/10</u>	<u>слесарь</u>	<u>Горсовет</u>	<u>Гомель</u>
		<u>слесарь</u>	<u>Горсовет</u>	<u>Гомель</u>
		<u>слесарь</u>	<u>Горсовет</u>	<u>Гомель</u>

21. Работа по совместительству (в момент заполнения личного листа)

Дата (м-н, год)	Должность	Местонахождение

22. Участие в центральных, республиканских, краевых областных, окружных и городских выборах

Местонахождение выборного органа	Название выборного органа	Член или кандидат	Какой состав	Дата выборов	Выбыл

23. Знание иностранных языков и языков народностей СССР

Иностранных	Название языка, которого владеет (писает, читает, говорит)	
	С а а б а	Х о р о ш о
Народностей СССР	<u>Русский</u>	<u>Белорусский</u>

24. Участвовал ли в революционной деятельности до Октябрьской революции (за что, когда, каков) нет

25. Служба в армиях:
 а) в старой армии с 1933 по 1937 последняя высшая чин полковник
 б) в Кр. гвардии с 1933 по 1937 в каких должностях полковник
 в) в РККА с 1933 по 1937 последняя высшая должность полковник
 г) участвовал ли в боях во время гражданской войны (где, когда и в качестве кого) нет

26. Служил ли в войсках или учреждениях белых правительств нет (если служил, то указать, с какого по какое время, где и в каких должностях)

27. Отношение к военной службе в настоящее время:
 1) снят с военного учета, 2) допризывник, 3) военнообязанный — рядового, младшего, среднего старшего и высшего состава (подчеркнуть). Должность, по которой состоит на учете ком. взвода Род войск Бел. войска Категория должности мл. лейтенант

29. Какие награды и поощрения имеет после Октябрьской революции

Когда награжден	Как награжден	За что награжден	Чем награжден
<u>1933/10</u>	<u>Командир взвода</u>	<u>за героическое одержание 4-х городов</u>	<u>орден, медали и 5 орденов</u>

30. Привлекался ли к судебной ответственности (чем, когда, за что) и решению суда: нет

31. Подвергался ли партызыскиванию за время пребывания в ВКП(б)

Дата (м-н, год)	Нам, какому партизанскому	За что (суть дела)	Какие наказания партизанские

32. Где прошел проверку партдокументов нет
 33. Где прошел обмен партдокументов нет

34. Семейное положение в момент заполнения личного листа женат Мировик Жулия Начальник дома Лисовских Бали На Венедиктович

35. Домашний адрес Лисовская 63 г. Гомель
ул. авшета 1940.
 Личная подпись Лисовский
 М.П. Подпись тов. Секретаря партийного комитета Лисовский заверяю:
 Гомель, 1940 г.

ЛИЧНЫЙ ЛИСТОК ПО УЧЕТУ КАДРОВ ЛИСОВСКОГО ВЕНЕДИКТА ДМИТРИЕВИЧА. 27 АВГУСТА 1940Г.

4

Автобиография
Лисовского Венедикта Дмитриевича.

Родился я в 1915г. 14 марта в г. Гомеле. Отец работал на жел. дороге кондуктором пассажирских поездов. До 1921г. вся семья жила в г. Гомеле, после чего отца переводят в псковские деп. В 1921г. я поступаю во 2-ю гимназию г. Пскова семилетку которую в 1929г. окончил. Во время летних каникул будучи учне в 6 классе ходил работать на погрузочно-разгрузочную рабкку и таким образом учне с 14 лет началась моя трудовая деятельность. В 1930г. поступаю работать и учтвсь в Псковский жел. деп. фак. фразачн на паровозное отделение. До 1932 года проходил теоретический курс и в 1933 году работал в деп. на релюшнх паровозов в окрестной бригаде. В 1933 году в октябре уезжаю в район РККА. Сначала служил во 2-ой Арт. полку а затем в 1935г. в Московском Военном училище им. ВЦИК в артиллерийской роте. В 1937г. после тактич. учений заболел гриппом, который дал осложнение на почку. После 3-х месячного лечения в госпитале подал рапорт о демобилизации и в 1937 году в августе был демобилизован. Приезд из РККА в сентябре поступил работать слесарем в мастерские паркомтреста, и по совещательству воевучком 16 школы. Во время работы в мастерских как лучший стажировался два раза направлялся на проезд по железной дороге к тракторам в весенней посевной кампании в Гомельскую и Роговскую м.т.т. где получил премию в сумме 200 руб. Одновременно работаю воевучком школы и делаю большие успехи в освоении вилковой работы и это послужило к тому, что с полуполитической характеристикой был направлен на работу в Сорсовет Осоавиахима в качестве начальника учебно-технич. б.т.т. В июне 1938г. решением президиума Сорсовета был выдвинут на должность чл. отдела ВДВ где работаю и по настоящее время. Во семье к суду ни кто не привлекался.

Я так же избирался членом прав ни кто не лишался. Сейчас семья отец, мать, я и жена Мирская Б.Н. живут в г. Гомеле. Отец с 1928г. пенсионер жел. деп. Старший брат факельник штабшта Райлимовичи чл. ВКП(б) с 1928г. Второй брат в Запорожье работая инженером по строительству авиации. Вестра в Гомеле замужем за секретарем облсуда, а втораз в Жерми за врачом. Вот весь состав семьи. В сентябре 1939г. вступил в ряды Всесоюзной коммунистической партии большевиков. В данной автобиографии дан свою правду.

27/1-40г В. Лисовский

АВТОБИОГРАФИЯ, НАПИСАННАЯ ЛИСОВСКИМ ВЕНЕДИКТОМ ДМИТРИЕВИЧЕМ. 27 ЯНВАРЯ 1940Г.



УТКИН ФЁДОР ЕФИМОВИЧ - КОМАНДИР ПОЛКА НАРОДНОГО ОПОЛЧЕНИЯ

Личный листок по учету кадров

Проводятся всех стран, единично!



Фамилия **Уткин** имя **Федор** отчество **Ефимович**
 1. Пол **м.** 2. Год и месяц рождения **1897/18/II** 3. Место рождения **Вашинская вол., д.р. Ступинск**
 4. Национальность **русский** 5. Соц. происхождение: а) бывш. сословие (звание родителей) **крестьянин** б) основное занятие родителей до Октябрьской революции **крестьянин и отчасти при раб. раб.** после Октябрьской революции **крестьянин** Основное проф. занятие (занятие) с момента поступления в армию **Помощник машиниста**
 7. Соц. положение **Служащий** 8. Партийность **нет** 9. Какой организацией принят в члены ВКП(б) **нет** 10. Партия **нет** № партбилета **нет** или вкратце **нет** 11. Служ. пребывания в ВЛКСМ с **нет** по **нет**
 12. Состоял ли в других партиях (квнх, где, с какого и по какое время) **нет**

13. Состоял ли ранее в ВКП(б) **да** с **1920-1921г.** и причины исключения и выбытия **неизвестно по 1-му месяцу за службу**
 14. Участвовал ли в оппозициях и агитаторских группировках (имена, когда) **нет**
 15. Членом какого профсоюза состоит и с какого года **с 1915г. Земледельц**

16. Образование **не законченное среднее**

Получено образование (школ, вузов, техникумов, школ и проч.) и его местонахождение	Начало фактического обучения	Дата (мес, год)	Окончено (год)	Срок обучения (лет)	Срок на обучение (лет)	Срок на обучение (лет)	Срок на обучение (лет)	Срок на обучение (лет)	Срок на обучение (лет)
Школа № 11 в селе Васинском	-	1907	1910	3	да				
Школа № 11 в селе Васинском	-	1915	нет	нет	нет				

17. Имеет ли научные труды, изобретения (перечень научных трудов и изобретений с указанием, по какому вопросу где опубликованы, необходимо дать и приложения) **нет**
 18. Был ли за границей **нет**

19. Был ли за границей

Дата, м-я, год	В какой стране (указать город, место)	Цель поездки (пребывания)
нет	нет	нет

20. Выполняемая работа с начала трудовой деятельности (включая военную службу)

Дата (мес, год)	Учреждение	Должность или выполняемая работа	Подробное название учреждения, организации или предприятия	Местонахождение учреждения или организации (указать город, район, уезд, область, край, республику)
10/1913	М.Е.М.В.	Машинист-ремонтник	Кондратовский завод	Москва
2/1914	М.Е.М.В.	Машинист	И.И.И.И.И.	г. Владимир
2/1915	М.Е.М.В.	Машинист	И.И.И.И.И.	г. Владимир
2/1916	М.Е.М.В.	Солдат	Солдатский полк	г. Москва
4/1918	М.Е.М.В.	Машинист	И.И.И.И.И.	г. Москва
12/1918	М.Е.М.В.	Машинист	И.И.И.И.И.	г. Москва
1/1919	М.Е.М.В.	Машинист	И.И.И.И.И.	г. Москва
12/1920	М.Е.М.В.	Машинист	И.И.И.И.И.	г. Москва
1/1921	М.Е.М.В.	Машинист	И.И.И.И.И.	г. Москва
2/1922	М.Е.М.В.	Машинист	И.И.И.И.И.	г. Москва
2/1923	М.Е.М.В.	Машинист	И.И.И.И.И.	г. Москва
4/1924	М.Е.М.В.	Машинист	И.И.И.И.И.	г. Москва
12/1924	М.Е.М.В.	Машинист	И.И.И.И.И.	г. Москва
1/1925	М.Е.М.В.	Машинист	И.И.И.И.И.	г. Москва
1/1926	М.Е.М.В.	Машинист	И.И.И.И.И.	г. Москва
1/1927	М.Е.М.В.	Машинист	И.И.И.И.И.	г. Москва
1/1928	М.Е.М.В.	Машинист	И.И.И.И.И.	г. Москва
1/1929	М.Е.М.В.	Машинист	И.И.И.И.И.	г. Москва

21. Работа по совместительству (в момент заполнения личного листка)

нет

22. Участие в центральных, республиканских, краевых, областных, окружных и городских выборных органах

Местонахождение выборного органа	Название выборного органа	Член или кандидат	Время избрания
г. Барисев	район, крайсовет	член	1939-1941
г. Барисев	городск. совет	член	1931-1934

23. Знание иностранных языков и языков народностей СССР

Иностранные языки	Название языков, которые знает (иметь, читать, говорить)	
	С а з а б а	Х о р о ш о
Иностранные	нет	нет
Языков народностей СССР	белорусский	русский

24. Участвовал ли в революционном движении и подвергался ли репрессиям за революционную деятельность до Октябрьской революции (за что, когда, каким) **нет**

25. Служба в армии:
 а) в старой армии с **2/1916** по **12/1918** последняя высшая чин **младш. унтер-офицер**
 б) в Кр. гвардии с **1/1919** по **12/1921** в каких должностях **Комроты**
 в) в РККА с **1/1922** по **12/1924** последняя высшая должность **Комроты**

г) участвовал ли в боях во время гражданской войны (где, когда и в качестве кого) **участвовал в боях на границах**

26. Служил ли в войсках или учреждениях белых правительств **нет** (если служил, то указать, с какого по какое время, где и в каких должностях)

27. Отношение к военной службе в настоящее время:

1) снят с военного учета, 2) допризывник, 3) военнообязанный - рядового, младшего, среднего, старшего и высшего состава (получил). Должность, по которой состоит на учете **Комроты**
 28. Военное звание **Комроты**

29. Какие награды и поощрения имеет после Октябрьской революции

Когда награжден	Как награжден	За что награжден	Чем награжден
1935г.	Орден Боевого Красного Знамени	за отмену изобретения	Орден Боевого Красного Знамени
1937г.	Орден Боевого Красного Знамени	за участие в войне	Орден Боевого Красного Знамени

30. Привлекался ли к судебной ответственности (чем, когда, за что) и решением суда **нет**

31. Подвергался ли партизанскому за время пребывания в ВКП(б) **да**

32. Где проходила проверка партдокументов

Дата (мес, год)	Как выполняло партизанские	За что служил (был)	Какие награды, поощрения
1931г.	Орден Боевого Красного Знамени	за участие в войне	Орден Боевого Красного Знамени

33. Где проходил обмен партдокументов **нет**

34. Семейное положение и момент заполнения личного листка **замуж. жена и 3 детей**

35. Домашний адрес **г. Барисев, ул. Картобара д-23**

Подпись тов. **Уткин Федор Ефимович** секретаря партийного комитета

ЛИЧНЫЙ ЛИСТОК ПО УЧЕТУ КАДРОВ УТКИНА ФЁДОРА ЕФИМОВИЧА .17 ФЕВРАЛЯ 1939Г.

Автобиография.

На капитана РККА Уткина Федора Ефимовича
Родился 16 декабря 1912 г. в бывшей Владимирской губ., теперь
Ивановская обл., Таврилово-поводский р-н. Мирская волость
деревня Студенец.

Отец по происхождению крестьянин, но фактически всю
жизнь работал по специальности булочника. Отец умер
1927 г. Мать умерла в 1931 г. Ни мои родственники ни родствен-
ники за границей не противили и не противились.

Жена моя, Уткина Анна Федоровна, находится на моем
иждивении и происходит из семьи рабочего-железнодорожника
Отец жены умер в 1936 г. Мать жены находится на иждивении
сестры, т.е. брата жены, Масловского Петра Федоровича, который
работает в г. Новодорисове в конторе связи. Сестры жены:
Бросковна учительствует, Надежда за мужем за майора РККА.
Младший брат жены учится в учительском институте. Мои
родственники: брат Николай Уткин работает председателем
колхоза в Ивановской обл. Сестры: Екатерина и Евдокия за муж
за колхозниками в Ивановской области. Анна работает в
г. Иванове в системе «Связь». Среди родственников репрессир-
ованных орг. НКВД-нет. На моем иждивении находятся: жена
Уткина Анна Федоровна 39 лет, дочь Людмила 16 лет, сын Юрий
14 лет и сын Владимир 2 года 8 месяцев.

С 1913 г., т.е. с 15 лет, я стал работать самостоятельно по
специальности на кондитерских фирмах в г. Москве, работал до 21/II-1916 г.
т.е. до момента призыва в старую армию. В старой армии
служил солдатом и младшим унтер-офицером с 21/II-1916 г. до
16/II-1918 г. После демобилизации снова работал на кондитерской

с 21/II-1918 г. до 11/II-1924 г. служил в РККА на командных
должностях. Из РККА уволен по болезни. С 23/II-1924 г. по 24/II-25
работал управляющим совхозом «Супуня» Борисовский р-н. С 25/II-25
до 20/III-1926 г. был безработным. С 21/III-1926 г. до 28/II-1932 г. работал
авиагом в системе «Центростирта» г. Борисов. С 1^{го} марта 1932 г.
перешел на работу в Борисовский райсовет Осоавиахима по классу ОБ
13 февраля 1934 г. переведен в Гомельский горсовет Осоавиахима
с 1^{го} апреля 1938 г. назначен начальником ОБЛ Гомельского
Учебно-Осоавиахима, где и работаю до настоящего времени.
Окончил народную школу в 1910 г. В 1915 г. держал экзамен за
I класс городского училища в г. Москве. В период февральской
революции служил в старой армии в 226 Сибирском пехотном
полку в Румынии. В период Октябрьской революции служил
так же в старой армии в г. Москве в Самаркандском дружинном
отряде младшим унтер-офицером.

С 1918 г. до 1920 г. состоял в группе сочувствующих ВКП(б),
с 1920 г. до 23/II-1921 г. был членом ВКП(б). Исключен
из рядов ВКП(б) 23/II-1921 г. по линии партии заочно
(был в мажорном отпуске). с формулировкой: «держит себя
гордо, имеет 22 вестовых». В 1939 г. принят кандидатом ВКП(б).

В троцкистской организации ни когда не состоял и ни
каких колебаний не было. В Красную армию вступил 25/II-19
в Юрьев-Польский уездной волостком инструктором.
Всего же, в 1920 г. окончил курс командного состава в городе
Владимире. В РККА занимал должности: командир
батальона, командир транспорта XVII армии, военком
транспорта, в пограничных частях ВКК-ОГПУ,
кандидат на член команд, политроты и капротот.

В боях участвовал командиром на польском фронте
в старой армии окончил учебную команду и в
демобилизовался младшим унтер-офицером. ^{Особым образом}
В 1934 г. окончил Высшую школу командного состава в
Москве.

В белой армии не служил, на территории белых
не проживал, в плену не был, за границей не проживал,
под судом и следствием не состоял.

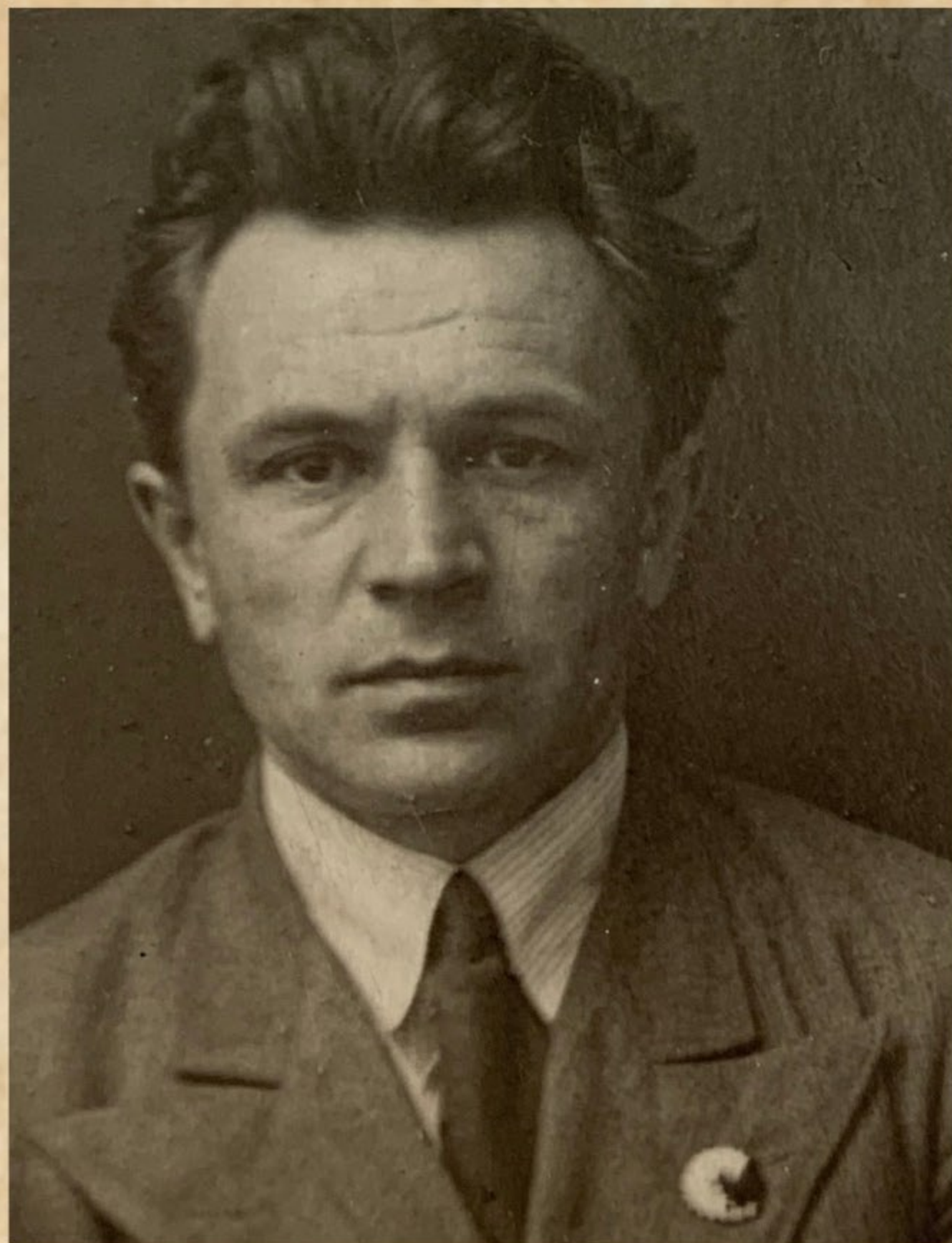
Начальник ОБЛ Гомельского
Облсовета Осоавиахима.

3/II-1939 года

Существенный адрес: г. Гомель, БССР
Советская улица. 19.
Облсовет Осоавиахима.

Домашний адрес: г. Гомель, БССР.
улица Карповича дом № 23.

АВТОБИОГРАФИЯ, НАПИСАННАЯ УТКИНЫМ ФЁДОРОМ ЕФИМОВИЧЕМ. 3 НОЯБРЯ 1939 Г.



ШУЦКИЙ СТЕПАН РОМАНОВИЧ- КОМИССАР ГОМЕЛЬСКОГО ПОЛКА НАРОДНОГО ОПОЛЧЕНИЯ

Личный листок по учету кадров

пролетарии всех стран



Фамилия Шуцко имя Степан отчество Романович
 1. Пол муж 2. Год и месяц рождения 1906. 02/12 3. Место рождения (по существующему административному делению) с. Россоны, Вишеск. обл., БССР
 4. Национальность белорус 5. Соц. происхождение: а) бывш. сословие (звание родителей) крестьяне б) основное занятие родителей до Октябрьской революции крестьянское хозяйство
 6. Основное занятие после Октябрьской революции маш. заводчик 7. Основная профессия (занятие) к моменту вступления в партию бухгалтер
 8. Соц. положение служащий 9. Партийность член ВЛКСМ 10. Какой организацией принят в члены ВКП(б) Вишеск. ОК КНДБ 11. Стаж пребывания в ВЛКСМ с 1929 по 1929 года

12. Состоял ли в других партиях (каких, где, с какого и по какое время) нет
 13. Состоял ли ранее в ВКП(б) нет с какого и по какое время — и причины исключения или выбытия —
 14. Участвовал ли в оппозициях и антипартийных группировках (каких, когда) нет

15. Членом какого профсоюза состоит и с какого года нет, с 1936, 1938, с 1934
 16. Образование высшее

Общая и специальная подготовка	Подобное название учебного заведения (школа, вуз, техникум, семинар, курсы и проч.) и его местонахождение	Название факультета или отделения	Дата (м-я, год)		Итак ли окончено, и в каком виде (диплом, аттестат)	Какая (какие) специальность (специальности) получена в результате окончания учебного заведения
			Вступил	Окончил		
Общая	Белорусский государственный университет	Минский	1928	1932	нет	—
Общая	Минский педагогический институт	Минский	1932	1936	да	учитель
Специальная	Минский педагогический институт	Минский	1936	1940	да	учитель

17. Ученая степень (звание) нет
 18. Имеет ли научные труды и изобретения нет (перечень научных трудов и изобретений с указанием, по каким вопросам и где опубликованы, необходимо дать в приложении). 19. Был ли за границей нет

Дата (м-я, год)	В какой стране (указать город, место)	Цель поездки (пребывания)

20. Выполняемая работа с начала трудовой деятельности (включая военную службу)

Дата (м-я, год)	Вступил	Ушел	Должность или наименование работ	Подобное название учреждения, организации или предприятия	Местонахождение учреждения или предприятия (указать город, район, область, край, республику)
1914	1922		бухгалтер	уездный ком. Визьвинского уезда	Россоны р-н БССР
1922	1925		бухгалтер	Визьвинский ком. Визьвинского уезда	г. Вишеск, БССР
1925	1927		бухгалтер	Райком ВЛКСМ	Минск, Вишеск. обл. БССР
1927	1929		пропагандист	Октябрьский район ВЛКСМ	г. Вишеск, БССР
1929	1934		директор	Союз. Институт музыки	г. Вишеск, БССР
1934	1935		инженер-механик	Минский завод	г. Минск, БССР
1935	1940		инженер-механик	Минский завод	г. Минск, БССР

21. Работа по совместительству (в момент заполнения личного листка)

22. Участие в центральных, республиканских, краевых, областных, окружных и городских выборах

Местонахождение выборного органа	Название выборного органа	Член или кандидат	Каких сроков	Дата	
				выборных	набывших
Москва	Уезд. ком. ВЛКСМ	член	II	1929	тогда пог.
Минск	Уезд. ком. ВЛКСМ	"	II	1930	1934
"	Уезд. ком. ВЛКСМ	"	II	1931	1935
Гомель	Обл. ком. ВЛКСМ	"	II	1933	тогда пог.
Вишеск	Райком ВЛКСМ	"	II	1934	1934
Минск	Райком ВЛКСМ	"	II	1935	тогда пог.
Минск	Райком ВЛКСМ	"	II	1935	1934
Минск	Райком ВЛКСМ	"	II	1937	1937

23. Знание иностранных языков и языков народностей СССР

Иностранный язык	Название языка, которым владеет (понимает, читает, говорит)	
	Слабо	Хорошо
Немецкий		
Языки народностей СССР		

24. Участвовал ли в революционном движении и подвергался ли репрессии за революционную деятельность до Октябрьской революции (за что, когда, каким) нет

25. Служба в армии:

- а) в старой армии с нет по — последний высший чин —
- б) в Кр. гвардии с нет по — в каких должностях —
- в) в РККА с нет по — последняя высшая должность —
- г) участвовал ли в боях во время гражданской войны (где, когда и в качестве кого) нет

26. Служил ли в войсках или учреждениях белых правительств нет (если служил, то указать, с какого по какое время, где и в каких должностях)

27. Отношение к военной службе в настоящее время:

1) смот с военного учета, 2) допризывных, 3) военнообязанный — резерв, младшего, среднего, старшего и высшего РЛ состава (подчеркнуть). Должность, по которой состоит на учете — Категория должности —

29. Какие награды и поощрения имеет после Октябрьской революции

Категория награды	Как награжден	За что награжден	Как награжден
1939	СНХ СССР	за участие в борьбе с белыми	объявлен безнадзорным

30. Привлекался ли к судебной ответственности (кем, когда, за что) и решение суда: нет

31. Подвергался ли партийным санкциям за время пребывания в ВКП(б) да, по Визьвинскому ком. ВЛКСМ

Дата (м-я, год)	В чем выдвинуто замечание	За что (суть замечания)	Какая выдвинута партийная санкция

32. Где прошел проверку партдокументов Минск, БССР, Наркомат

33. Где прошел обмен партдокументов Минск, БССР, Райком ВЛКСМ

34. Семейное положение в момент заполнения личного листка женат, 9 детей, 7 внуков

35. Домашний адрес Минск, БССР, Визьвинский, 7. кв. 14

16/10/40 (дата заполнения) 1940 г. Личная подпись Шуцко С.

Подпись тов. Шуцко С. секретаря партийного комитета — заверяю:

ЛИЧНЫЙ ЛИСТОК ПО УЧЕТУ КАДРОВ ШУЦКОГО СТЕПАНА РОМАНОВИЧА 16 ДЕКАБРЯ 1940Г.

Автобиография.

Родился в с. Рассыло в Вознесенском уезде
Новоросс. у. Визиска. губ. (ныне Ровенский р. и Визиска
губ.) 24/хII-1906г. Отец - бухгалтер-биделье, мать
- работала в ткацком цехе и училась в 1910г. в част-
нообразной школе, затем работала в
Визиске, а с 1910г. в 1926г. в Бобринке.

Самым первым трудом в жизни с 1914г.
Работала в Бобринке в ткацком цехе до 1922г.

Окончила 2-й класс училища. В 1921г. поступила
в школу в Бобринке (математика), но не
окончила. В 1920г. вступила в РКСМ и
сначала в нем членом до 1924г.

Кандидатом партии состояла с 1925г., но
референт в члены в 1926г.

В 1922г. окончила Киевский Центральный
институт, в 1925г. - Киевский Институт
инженер. тех.

После окончания Киевского института работала
на комсомольской работе - секретарем РК
и инструктором - организатором ОК КИО,
директором Гос. Инженерского музея в Визиске.
В 1932г. окончила заочно Ленинградский
Инженерно-механический институт по специальности
Курсовый инженер-механик.

В 1934г. была избрана на кафедру в аэ-
родинамику института вступила в Академию Наук
БССР, но была исключена скоро в связи с
работой в Визиске была в КИО. Официально
работала инструктором кафедры в Инженерно-
механическом БССР.

505 В 1925г. поступила в Киевский и в ГИИ
на работу в Киев - сначала инженер-
омега географическим и географическим в Киев,
а позже лектором в Киевском КИО.

Сейчас занимаюсь занятием в Киевском
Институте инженеров на географическом факультете
губ. ин. техникума. (выполняю работу востан-
овления). Регулярно читаю и читаю в Киевском
КИО.

Ленин КИО с 1926г.
18/хII-40г. № 2823971

Шуцкий
Степан
Романович.

Надзорный орган с/м в 11

Адрес: Киев.
Крестовый, 7 кв. 14.

АВТОБИОГРАФИЯ, НАПИСАННАЯ ШУЦКИМ СТЕПАНОМ РОМАНОВИЧЕМ. 18 ДЕКАБРЯ 1940Г.



**КУЖЕЛЕВ ЛЕВ СТЕПАНОВИЧ - ПОМОЩНИК НАЧАЛЬНИКА ШТАБА ПО СТРОЕВОЙ ЧАСТИ
ГОМЕЛЬСКОГО ПОЛКА НАРОДНОГО ОПОЛЧЕНИЯ**

Личный листок по учету кадров

Фамилия Кужелев имя Льва отчество Степанович

1. Пол муж 2. Год и месяц рождения 1897 г. 3. Место рождения д. Вертный Брест, Гомельская р-н

4. Национальность белорус 5. Соц. происхождение: а) бывш. сословие (звание родителей) крестьяне б) основное движение родителей до Октябрьской революции н/д

6. Основное движение родителей после Октябрьской революции н/д

7. Соц. положение служащий 8. Партийность чл. ВКП(б) 9. Какой организацией принят в члены ВКП(б) Гомельского 10. Партийный билет № 1938 № партбилета 0878859 11. Стаж пребывания в ВЛКСМ с по

12. Состоит ли в других партиях (каких, где, с какого и по какое время) нет

13. Состоит ли ранее в ВКП(б) с какого и по какое время и причинами исключения или выбытия нет

14. Участвовал ли в оппозициях и антипартийных группировках (каких, когда) нет

15. Членом какого профсоюза состоит и с какого года Белорус. в средн. шк. с 1919

16. Образование

Полное наименование учебного заведения (школа, вуз, техникум, комвуз, школа в ярке) и его местонахождение	Наименование факультета или отделения	Дата (м-н, год)	Вступил	Окончил	Средний балл	Если не окончил, то в каком классе	Виды (специализация) полученных знаний и квалификаций
Гом. Городские уч. за.	-	1909	1913	окончил	-	-	-
Гом. 2-й Чоткинский уч. за.	-	1913	1915	-	-	-	учитель нач. шк.
Минский ВПЧ	Мифран	1932	1933	н/д	-	-	-
2-е годичная Комвуз.	-	1933	1934	н/д	-	-	-

17. Ученая степень (звание) нет 18. Имеет ли научные труды и изобретения нет (перечень научных трудов и изобретений с указанием, по каким вопросам и где опубликованы, необходимо дать в приложениях) 19. Был ли заграницем нет

Дата (м-н, год) _____ В какой стране (указать город, место) _____ Цель поездки (пребывания) _____

С какого времени _____ По какому времени _____

20. Выполняемая работа с начала трудовой деятельности (включая военную службу)

Дата (м-н, год)	Должность или выполняемая работа	Подразделение, учреждение, организация или предприятие	Местонахождение учреждения или предприятия (указать город, район, область, край, республику)
1915-1916	учитель	земел. нар. школа	д. Корчицево, Вертный р-н
1916-1918	солдат-разведчик	Старая армия	Фронт
1918-1919	работал дома	в семье родителей	д. В. Брест, Гом. р-н
1919-1920	командир роты	Красная армия	Фронт
1919-1920	в военном госпитале	на излечении после ранения	Финляндия
1920-1928	учитель	Нач. школы	Гомельский р-н
1928	д.в. секретарь	Окпроо	Гомель
1930-1932	д.в. редактор	районной газетной к-ты	Комарин, БССР
1932-1933	старш. нач. раб.	Истринского шк.	Гомель
1933-1934	завед.	ОШ им. А. Маркса	-
1934-1935	зав. уч. час.	ОШ им. Коминтерна	-
1935-1937	завед.	Сопредрашницт	-
1937-1939	учитель	2-я Сталинская шк.	-
1939	директор	-	-

21. Работа по совместительству (в момент заполнения личного листка)

Дата (м-н, год)	Должность	Подразделение, учреждение, организация или предприятие	Местонахождение учреждения или предприятия

22. Участие в центральных, республиканских, краевых, областных, окружных и городских выборах

Местонахождение избирательного органа	Название избирательного органа	Член или кандидат	Каких сроков	Дата избрания/выбытия
Гомель	Волынополком	член	-	1924-1925
-	Губпроо	-	-	1926-1927
-	Окпроо	-	-	1927-1930
Комарин, БССР	РК КИУОБ	-	-	1930-1931
-	РАК	-	-	1931-1932
Гомель	Облсовет ССБ	-	-	1939

23. Знание иностранных языков и языков народностей СССР

Иностранный язык, которым владеет (читает, говорит)	Иностранный язык, которым владеет (читает, говорит)
С а н с к р и т	Х о р в а т с к и
Иностранный	
Народности СССР	русский и белорусский

24. Участвовал ли в революционном движении и подвергался ли репрессиям за революционную деятельность до Октябрьской революции (за что, когда, каковы)

нет

25. Служба в армии:

а) в старой армии с 1916 по 1918 последний высший чин прапорщик

б) в Кр. гвардии с по в каких должностях Командир роты

в) в РККА с 1919 по 1920 последние высшие должности Командир роты

г) участвовал ли в боях во время гражданской войны (где, когда и в качестве кого) в боях против белополяков в 1919 г. в составе 1-й роты 1-го Сбр. полка, вбит после ранения в боях за Полоцк.

26. Служил ли в войсках или учреждениях белых правительств (после службы, то указать, с какого по какое время, где и в каких должностях) в ноябре 1918 г. был мобилизован правительством Скоропадского, но через Э. Чидали удрал и добровольно вступил в ряды Красной армии

27. Отношение к военной службе в настоящее время:

1) сикт с военного учета, 2) допризывник, 3) военнообязанный—рядового, младшего, среднего, старшего и высшего состава (подвержен). Должность, по которой состоит на учете Ряд войск Категория должности сидит в учете как бывший гражданский воин (разрешен. 1290)

Военное звание сидит в учете как бывший гражданский воин (разрешен. 1290)

28. Какие награды и поощрения имеет после Октябрьской революции

Какая награда	Как выработан	За что выработан	Чем выработан
1940	Орден ССБ БССР	за службу, активную работу	полевой грамоты
1940	Городо	за работу в школе	Городской грамоты
1941	Орден ССБ БССР	за службу, активную работу	полевой грамоты и ордена ССБ

29. Привлекался ли к судебной ответственности (ска, когда, за что) и решение суда нет

30. Подвергался ли партийным наказаниям во время пребывания в ВКП(б)

Дата (м-н, год)	Наименование наказания	За что назначено	Каково исполнение наказания

31. Где прошел проверку партдокументов Гомель, партдокументы школы.

32. Где прошел обмен партдокументов Гомель

33. Семейное положение в момент заполнения личного листка не женат, имеет одного сына-ученика и дочку.

34. Домашний адрес: Гомель, 2-й Интернациональный переулок, д. 11/1

Дата заполнения 1941 Личная подпись Л. Кузнецов

Подпись тов. _____ Секретарь партийного комитета _____

Подчеркнуть, Гомель 6027-10000

ЛИЧНЫЙ ЛИСТОК ПО УЧЕТУ КАДРОВ КУЖЕЛЕВА ЛЬВА СТЕПАНОВИЧА 5 МАЯ 1941Г.

Л.С. Кужелев.

8

Автобиография.

Родился в 1897г. в семье крестьянина-малоимущего середняка д. Верхнего Брилва Гомельской уезда. По окончании сельской школы в д. Птичьинка поступил в Гомельское городское училище. В конце моей учебы в этом училище умер отец. Я остался малым кормильцем семьи, состоящей из матери и пяти младших сестер и брата. Принимать работу и учиться. Моей работой в хозяйстве, состоявшем из 3^х десятин земли, а землей учился. Так закончил училище и 2^х годичное некурое. В 1917г. я получил звание учителя Начальной школы и службу в д. Ворошиевка, Добрушского р-на. Но через год меня, в мае 1918г., по срочному призыву мобилизуют в царскую армию. Месяц учебы в запасном батальоне - на фронте. В декабре 1918г. меня как илльичаго образованного II разряда откомандировывают в школу крапивоцкое в г. Киев и через 4 месяца - опять на фронт - уже крапивоцком. Через 2 м-ца меня откомандируют командиром роты и местом полковой солдатского комитета. В этой должности я демобилизуюсь и крижанаю до дому. Работаю дома, в фабрично-заводской школе матери. Но через несколько месяцев, в ноябре 1918г., опять призывают, уже крапивоцком. Скоропадского. 3 недели я побываю на охране Новотелицкого водопроводного завода и при приближении к Гомелю Красной Армии бегу из части и вступаю в ряды Красной Армии. В составе 17 дивизии я прошёл Сродненский, Виленский, Минский и в сентябре 1919г. в бою за Полоцк получил тяжелое ранение - раздробленные бедра. Через 3 месяца лечения в госпитале я как инвалид войны демобилизуюсь из армии и приезжаю домой. С 1920 по 1928г. работал в своей родной деревне В. Брилве учителем. Там же в 1928г. вступил в кандидатуру партии. С 1928г.

работал на разных работах - педагогическую, партийную, просветительную и сельскую. С 1930г. работал директором 2 ступенчатой школы г. Гомеля. Родился умерли, сестры замужем, младший брат в Красной Армии, лейтенант кабардинской дивизии.

5/5 1941.

Л. Кузнецов.

АВТОБИОГРАФИЯ, НАПИСАННАЯ КУЖЕЛЕВЫМ ЛЬВОМ СТЕПАНОВИЧЕМ. 5 МАЯ 1941Г.

СПИСОК
Ополченцев Гомельского Полка Народного Ополчения

Штаб полка 146

Фамилия, имя и отчество	год рождения	национальность	партийность	Место последней работы и должность	Род войск и звание в армии	отношение к военной службе:	где на учете	Должность в народном ополчении	когда прибыл в народное ополчение:	когда и куда выехал:	Домашний адрес:
УТКИН Федор Ефимович	1897г.	русский	чл. ВКП/б/	Обл. Сов. Осо Нач. Отд. в/оуч.	Пех. капит.	в/с	Горвоен.	Ком. Полка	14/УП		Кирова, 90 кв. 4
ДУЦКИЙ Степан Роман.	1906г.	Бел.	чл. ВКП/б/	Обл. драм-театр директор	Зен. арт. политрук	в/о	---	Комис. полка	14/УП-		Ветреная, 7, кв. 14
ГРИНЬКО Алекс. Иван.	1896	Русский	б/п	Авто техникум, военрук.	пех. ст. лейт.	в/о	---	нач. штаба полка	26/У1		Крестьянская 37
ВОЛТЕКУН Лонгин Казим.	1902	Литовец	б/п	Лесохоз. военрук	Артил. Капитан	---	---	Пом. Нач. Шт.	26/У1		Петровского, 24
КУЖЕЛЕВ Лев Степан.	1897	Белор.	чл. ВКП/б/	Обл. Инст. Уовер. учит. директор.	Пех.	н/во	снят с учета	Пом. Нач. штаба	7/УП		2-ой Интерн. тупик д. 14.
ГОРБАЧЕВ Семен Евдок.	1907	Белор.	чл. ВКП/б/	Горнищ. торг. Зав. спец. отд. лом	связь-писар.	в/о	Потд. Мил.	Пом. Ком. Полка по х/ч.	14/УП-		Рогачевская, 3.

№ п. п.	Фамилия, имя и отчество	год рождения	национальность	партийность	место последней работы и должность	Род войск и звание в армии	отношение к военной службе	где на учете	должность в народном ополчении	когда прибыл в народное ополчение	когда и куда выехал	домашний адрес
7.	ОСИПОВ Павел Петров.	1918	Белор.	ЛКСМ	Обл. с. Осо Начальник Радиост. Поликлин. врач	Артил. Кр-ц	в/о	Потд. М Нач. связи	14/УП-			Володар 5.
8.	ХАИМ Наум Иосиф.	1888	Еврей	б/п	Поликлин. врач	военврач Шр.	в/о	Нач. сан-служб	14/УП			Кирова
9.	ШОЛЬНИКОВА Раиса Сам.	1940г.	Еврейка	чл. ВКП/б/	Школа-учит.	-	-	делопр.	18/УП-			Пужына кв. 4
10.	ПЕТРЕНКО Алексей А.	1916	Укр.	ЛКСМ	Автобаза	Артил. к-р оруд.	в/о	Потд. Мил. Шофер	9/УП-			Ст. роща Степан
11.	ПОЛЯКОВ Павел Влад.	1905	Русский	б/п	Завод "Кр. Мет." мастер	пех. ряд.	в/о	Гор. воен. шофер	7/УП-			Степан
12.	ВИРШИЧ Елена Антон.	1904	Полька	б/п	Сельмац	-	-	машина-вож.	23/УП-			Одесса
13.	ЗАРЕЦКИЙ Ц. А.	1903	Еврей	чл. ВКП/б/	Горниц. тозар.	н/б	н/во	снят	Зав. сто-ловой	26/УП-		Бж. о. 30
14.	ФАРЕБОВА Мера Хаим.	1903	---	б/п	д/с. ЖЗ	-	-	---	16/УП-			Карпов

-3-

147

Фамилия, имя и отчество	год рождения	национальность	партийность	место последней работы и должность	род войск и звание в армии	отношение к военной службе	где на учете	должность в народном ополчении	когда прибыл в народное ополчение	когда и куда выехал	Домашний адрес:
НОВИКОВА Ефрос. Арт.	1913	Бел.	б/п	Горнищ. истопн.	-	-	-	офиц. вольн.	-		Комсомольская 97
ГЕМПЕЛЬ Евг. Федор.	1925	Русск.	б/п	училась	-	-	-	---			Карповича 75
ЦЫГАНОВА Matr. Вас.	1878	Русск.	б/п	Детсад №3	-	-	-	---			Первомайская 33
ПРОТАСВИЧ Софья Ал. кс.	1894	Белор.	б/п	Рем. уч.	-	-	-	уборщ.	16/УП-		Первомайская 36
Мисаил Кошар Вас.	1891	Бел.	б/п	2-ой интерн. тупик	Пех. ст. лейт.	в/о	Горвоен.	Кр. Канц. в/вож.	11/УП		Красная 12, 15

Пом. Нач. Штаба по Стр. Части *А. Куцук* /КУЖЕЛЕВ/.

СПИСОК ОПОЛЧЕНЦЕВ ГОМЕЛЬСКОГО ПОЛКА НАРОДНОГО ОПОЛЧЕНИЯ



БОЙЦЫ НАРОДНОГО ОПОЛЧЕНИЯ. ГОМЕЛЬСКИЙ РАЙОН



ПАМЯТНИК БОЙЦАМ ГОМЕЛЬСКОГО ПОЛКА НАРОДНОГО ОПОЛЧЕНИЯ В ПАРКЕ ИМЕНИ А. В. ЛУНАЧАРСКОГО НА ПРАВОМ БЕРЕГУ РЕКИ СОЖ